



## SCHWEISSGERÄTE KOMPLETTPROGRAMM 2024



**Alle wichtigen Informationen rund um Bestellung,  
Lieferung, Umtausch und Service bis hin zu Preisen  
und Preisnebenbedingungen finden Sie hier:**

<https://www.rehm-online.de/de/downloads/deutsch/allgemein/bestell-und-preisnebenbedingungen.pdf>



Gültigkeit bis zum Erscheinen eines neuen Gerätekatalogs.

Sämtliche Texte, Bilder und sonstigen Inhalte dieses Katalogs sind urheberrechtlich geschützt.

Sie dürfen, außer zu rein privaten Zwecken, nicht ohne schriftliche Genehmigung der REHM GmbH u. Co. KG bearbeitet, vervielfältigt, verbreitet bzw. anderweitig genutzt werden.

Die gesamte Verkaufs- und Lieferbeziehung zwischen dem Besteller und REHM unterliegt unseren Allgemeinen Verkaufs- und Lieferbedingungen.

Diese sind auf unserer Internetseite [www.rehm-online.de](http://www.rehm-online.de) jederzeit in druckbarer Form abrufbar.

Sofern Sie wünschen, werden wir Ihnen gerne ein Exemplar unserer Allgemeinen Verkaufs- und Lieferbedingungen zusenden.

Technische Änderungen und Liefermöglichkeiten vorbehalten. Alle Angaben ohne Gewähr. Für Irrtümer und Druckfehler bitten wir um Entschuldigung.



*Sehr geehrte Kunden, liebe Geschäftspartner,*

*wir freuen uns, Ihnen unser aktuelles Komplettprogramm präsentieren zu können.*

*Gleich für welche Anwendung, ob Plasmaschneiden, Elektroden-, MIG/MAG- oder WIG-Schweißen, ob mit etablierter Analog- oder moderner Invertertechnik bis hin zum digitalen Bedienkonzept unserer aktuellen Modelle, bieten wir Ihnen für jeden Einsatz und jede Anforderung das für Sie perfekte Gerät.*

*Unsere Maschinen zeichnen sich durch ihre innovativen Technologien, ihre einfache Bedienbarkeit, die praktische Einsatzbarkeit im harten Werkstatt-Alltag oder auf der Baustelle und, nicht zuletzt, durch ein perfektes Schweißergebnis aus. Dabei gehen wir konsequent den Weg in Richtung Digitalisierung der Geräte und Industrie 4.0.*

*Um diesen Standard für Sie zu sichern und voranzutreiben, arbeiten wir in allen Abteilungen kundenorientiert und liefern Qualität 100 % Made in Germany – von der Entwicklung über die Produktion bis hin zum Vertrieb. Und setzen damit jeden Tag aufs Neue den Maßstab für modernes Schweißen.*

*Entdecken Sie nun die aktuellen Entwicklungen aus dem Hause REHM und sichern Sie sich mit unseren Geräten mehr Effizienz in Ihrem Unternehmen, mehr Qualität Ihrer Produkte und Leistungen, mehr Gesundheitsschutz für Ihre Mitarbeiter und mehr Kommunikationsfähigkeit.*

*Da uns die Umwelt am Herzen liegt, erfüllen alle unsere Geräte, dank ihres hohen Wirkungsgrads, alle Anforderungen der EU Richtlinie für Ökodesign.*

*Zögern Sie nicht, uns bei Fragen oder weiterem Informationsbedarf zu kontaktieren.*

*Ihr REHM Team*

**5 Jahre Garantie**  
auf Leistungstransformatoren  
und Ausgangsdrosseln sowie  
**3 Jahre Garantie**  
auf alle REHM Schweiß- und  
Schneidgeräte, gemäß unseren  
Garantiebestimmungen<sup>1</sup>



**REHM Schweißtechnik – Der Maßstab für modernes Schweißen**

<sup>1</sup> Die sachgemäße Handhabung sowie Behandlung und Verwendung unserer Geräte gemäß unseren Betriebsanleitungen sind Voraussetzung für die Garantiegewährung. Verschleiß- und Verbrauchsteile unterliegen nicht der Garantie. Die gesetzlichen Gewährleistungsbestimmungen laut unseren AGB bleiben hiervon unberührt. Unsere Garantiebestimmungen finden Sie auf unserer Webseite [www.rehm-online.de](http://www.rehm-online.de). Auf Wunsch senden wir Ihnen diese gerne zu.



## Revolution in der Schweißtechnik

SIRIUS Bediensystem	<b>06-07</b>
FOCUS.ARC Schweißprozess	<b>08-09</b>

## MIG/MAG-Schweißgeräte

### Impulsschweißen

FOCUS.ARC® P 300-450 WS	<b>11-19</b>
-------------------------	--------------

<b>POWER FACTOR CONTROLLER (PFC)</b>	<b>20</b>
--------------------------------------	-----------

MEGA.ARC P 300-450 WS	<b>21-23</b>
-----------------------	--------------

### stufenlos/stufengeschaltet

<b>Ökodesigned mit Einsparpotenzial</b>	<b>24</b>
---	-----------

SYNERGIC.ARC Baureihe	<b>25-26</b>
-----------------------	--------------

SYNERGIC.ARC 304-504 WS	<b>27-32</b>
-------------------------	--------------

<b>REHM Brennerprogramm RC</b>	<b>33</b>
--------------------------------	-----------

SYNERGIC.ARC 251-351	<b>34-37</b>
----------------------	--------------

## WIG-Schweißgeräte

INVERTIG i 260-450 DC und AC/DC HIGH	<b>39-43</b>
--------------------------------------	--------------

<b>TIGER® Ausbaustufen ULTRA/HIGH</b>	<b>44</b>
---------------------------------------	-----------

TIGER® <i>digital</i> 182/230 DC und AC/DC	<b>45-49</b>
--	--------------

## E-HAND Elektrodeninverter

BOOSTER.PRO 230	<b>51-54</b>
-----------------	--------------

BOOSTER2 150	<b>55</b>
--------------	-----------

## PLASMA-Schneidanlagen

BARRACUDA® 45i-125i	<b>57-60</b>
---------------------	--------------

## REHM Empfehlung

<b>REHM Kundenservice</b>	<b>61</b>
---------------------------	-----------

REHM DIN EN 1090 WPQR/WPS-PAKET	<b>62</b>
---------------------------------	-----------



## SIRIUS eröffnet neue Potenziale

**SIRIUS vereinfacht die Bedienung komplexer Prozesse durch Visualisierung und Assist Funktionen.**

Moderne, digital geregelte Maschinen bieten eine Vielzahl an Optimierungsmöglichkeiten.

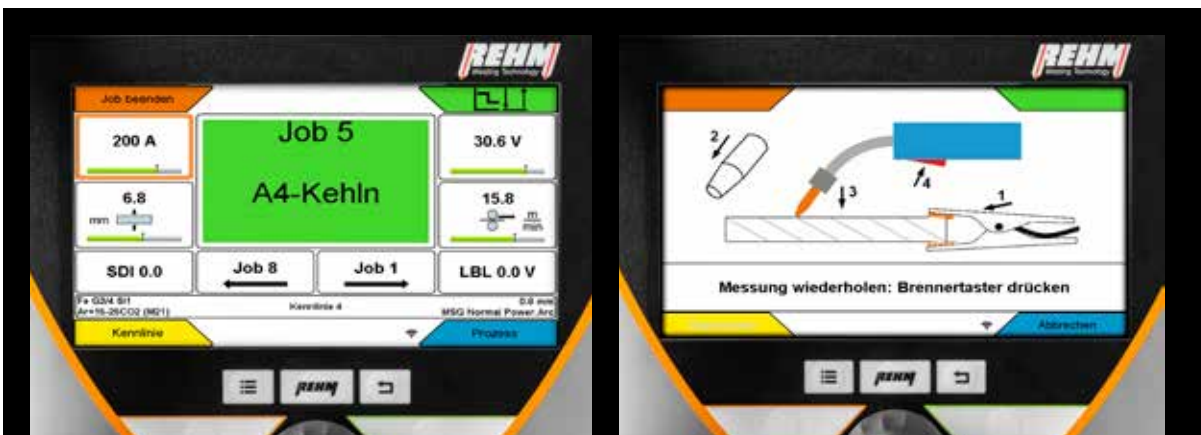
Diese zu nutzen, ist ein Muss in der modernen Fertigung. Steigern Sie Ihre Wettbewerbsfähigkeit, indem Sie durch SIRIUS ungenutztes Potenzial zum Vorschein bringen und nutzen.



Der SIRIUS-Bildschirm zeigt alles auf einen Blick – im Tag- und Nachtmodus



Optimierungsparameter sind transparent und grafisch-dynamisch angezeigt



Das Relevante steht im Vordergrund:

So erkennt der Anwender schon von weitem, in welcher Einstellung er sich befindet

## SIRIUS ist mit *Open Connect* voll Industrie 4.0 fähig



Die Möglichkeiten, durch SIRIUS digital zu kommunizieren sind unendlich. Die Schnittstellenarchitektur von SIRIUS ist beliebig konfigurierbar und ausbaubar.

Problemloses Einbinden in vorhandene Systeme durch integriertes Servermodul. SIRIUS kommuniziert über alle gängigen Schnittstellen via Ethernet, USB, CAN-Bus, LAN, W-LAN, 2,4 GHz Funktechnik.

- SIRIUS ist keine Insellösung, die nur der Schweißdatendokumentation dient
- SIRIUS bietet volle Einbindung in die betriebliche Prozesskette
- SIRIUS schafft einfache Einbindung in CAD und ERP Systeme
- SIRIUS hat frei programmierbare Schnittstellen
- SIRIUS digitalisiert und kommuniziert Maschinen- und Prozessdaten in alle Netzwerke



### Genialer

- Vereinfacht die Bedienung komplexer digital geregelter Prozesse
- Grafisch dynamische und transparente Visualisierung
- Assist Funktionen
- Höchste Anwenderakzeptanz



### Flexibler

- Voll Industrie 4.0 tauglich
- Einfache Integration in alle Systeme/Fertigungsketten/-abläufe
- Frei konfigurierbare Schnittstelle



### Smarter

- REHM App laden und durchstarten
- Kommuniziert mit allen Netzwerken und mobile devices
- LAN, W-LAN

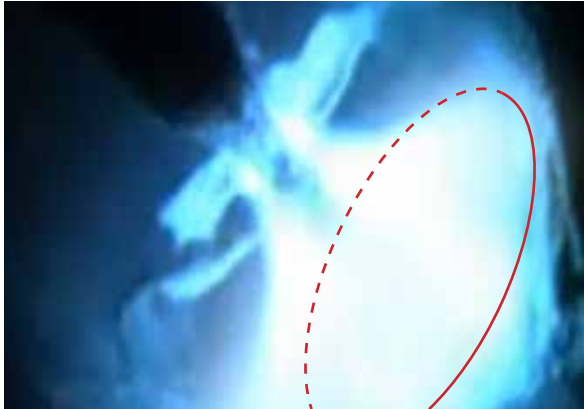
Einen ersten Eindruck von unserer einfachen und intuitiven Bedienung finden Sie hier:  
[www.rehm-online.de/de/technologie/sirius.html](http://www.rehm-online.de/de/technologie/sirius.html)



## Einfach besser schweißen

# FOCUS! ARC

Gegenüber bisherigen konventionellen Schweißprozessen bündelt die FOCUS Technologie die Energie im Zentrum des Lichtbogens



Bisher: Konventioneller Schweißprozess  
breiter Lichtbogen mit Energie an den Rändern



Jetzt: FOCUS.ARC Schweißprozess  
Konzentrierter Lichtbogen mit Energie im Zentrum

## Vorteile der REHM FOCUS Schweißprozesse\*:

### Digital geregelte Schweißprozesse.

- Geregelter Tropfenübergang
- Geregelter Kurzschlußauflösung
- Geregelter Wärmeeinbringung

### Verringerung von Nacharbeit.

- Der Anteil an Nacharbeit kann bis zu 80 % reduziert werden

### Erhöhung der Qualität.

- Bessere Sicht in den Prozess
- Bessere Kontrolle über den Lichtbogen
- Weniger Fehler

### Verbesserung des Gesundheitsschutzes.

- Die Bildung von gesundheitsschädlichem Schweißrauch kann bis zu 70 % reduziert werden
- Schleifstaubbelastungen werden bis zu 80 % reduziert
- Schweißschutzspraybelastungen können bis 100 % reduziert werden



Bisher: Hohe Schweißrauchentwicklung  
im konventionellen Schweißprozess.



Jetzt: 70 % reduzierter Schweißrauch  
durch den FOCUS.ARC Schweißprozess.

\*Angaben gelten nur in Verbindung mit REHM FOCUS.PULS



Ob Performancesteigerung, Qualitätsverbesserung oder verantwortungsvoller Gesundheitsschutz – mit dem volldigital geregelten Schweißprozess FOCUS.ARC sichern Sie sich alle Wettbewerbsvorteile.

### Schneller

- Bis zu 50% mehr Ertrag
- Mehr Meter Schweißnaht pro Stunde
- Weniger Nacharbeit
- REHM Potenzialanalyse



### Besser

- Bessere Sicht in den Prozess
- Bessere Kontrolle über den Lichtbogen
- Weniger Fehler
- Höhere Qualität



### Gesünder

- Bis zu 70% reduzierte Schweißrauchbelastung
- Wegfall von Belastungen durch Schweißschutzspritze
- 80% weniger Schleifstaubbelastung



**FOCUS.ARC ist nicht nur ein Versprechen, sondern beweist seine Leistungsfähigkeit. Denn nur das Ergebnis zählt!**

## Digital geregelte Schweißprozesse für alle Anwendungen

### FOCUS.PULS

#### Hochleistungspulsschweißprozess für Stahlbau

- Richtungsstabil mit einstellbarer Wärmeeinbringung
- Wärmeeintrag um 30 % reduziert
- Erhöhung der Abschmelzleistung bis 60 %
- Schweißen mit reduziertem Nahtöffnungswinkel
- Deutliche Verbesserung der Qualität
- Überschweißbare Hefter
- REHM erstellt für Sie eine Analyse ihres Ertragspotenzials

### POWER.PULS

#### Sehr gut modulierbarer Schweißprozess für Stahl, Edelstahl und Alu

- Edelstahl schneller schweißen mit WIG-ähnlicher Nahtoberfläche
- Kaum Anlaufarben, elektrochemisch entfernbar
- Regulierbare Wärmeeinbringung
- Schweißnähte in WIG-Optik mit Doppelpuls (Schuppierung)
- Überschweißbare Hefter
- Volle Optimierung an Ihre speziellen Anwendungen

### FOCUS.ROOT

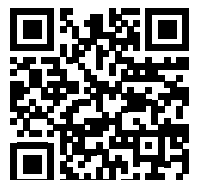
#### Spritzerfreier Schweißprozess für Dünoblech und Wurzelschweißungen

- Sehr gute Spaltüberbrückung
- Erhöht signifikant die Schweißgeschwindigkeit bei Fallnähten
- Wurzelschweißen, auch mit reduziertem Nahtöffnungswinkel und sehr guter Spaltüberbrückung
- Sicherer Einbrand
- Keine Schweißspritzer

### FOCUS.ARC

#### Schweißen in unerreichten Dimensionen

- Schweißen mit kurzem, druckvollem Lichtbogen
- Sichere Wurzel erfassung
- Besonders tiefer Einbrand
- Sichere Flankenerfassung
- Reduzierte Einbrandkerben



# MIG/MAG

## SCHWEISSGERÄTE

// Intelligente Verfahren

// Mehr Geschwindigkeit

// Höhere Effizienz

REHM Schweißtechnik – Der Maßstab für modernes Schweißen



Technologie auf die Verlass ist – robust, langlebig und ultramodern! Made in Germany by REHM.

## Die FOCUS.ARC® P

Die Revolution in der Schweißtechnik. Mit dem digitalen Bediensystem SIRIUS und dem volldigital geregelten Schweißprozess FOCUS.ARC schaffen Sie Vorteile, die Ihre Wettbewerbsfähigkeit sichern.

- ✓ **Schneller**  
Bis zu 50 % mehr Ertrag
- ✓ **Besser**  
Bessere Sicht in den Prozess
- ✓ **Gesünder**  
Bis zu 70 % reduzierte Schweißrauchbelastung
- ✓ **Genialer**  
Assist Funktionen
- ✓ **Flexibler**  
Voll Industrie 4.0 tauglich
- ✓ **Smarter**  
REHM App laden und durchstarten



Alles Wissenswerte zur Qualifizierung der Schweißverfahren.  
Das REHM WPQR-Paket, siehe Seite 62.



Sämtliche Abbildungen zeigen nicht die Serienausstattung.

⚠ Die Wartung von Schweißstromquellen muss laut DGUV V3 und EN 60974-4 einmal im Jahr durchgeführt werden. Unsere Serviceabteilung hilft.

### BEDIENPANEL FOCUS.ARC® P 300-450 WS



Mehr Informationen zum SIRIUS Bediensystem finden Sie auf den Seiten 06-07.

- 1 Menü-Taste
- 2 Home-Taste
- 3 Zurück-Taste
- 4 Auswahltasten
- 5 R-Pilot Drehgeber





■ FOCUS.ARC® P 300-450 WS



TECHNISCHE DATEN	300	350	400	450
Einstellbereich stufenlos [A]	20-310	20-360	20-410	20-460
Einschaltdauer (ED) bei I-max. [%]		80		60
Schweißstrom bei 100% ED [A]	280	320	370	400
Leerlaufspannung [V]	89			75
Drahtvorschub [Ø mm]	1,0/1,2			
Netzspannung [V]	3 x 400			
Netzspannungstoleranz [%]	+15/-25			
Absicherung (träge) [A]	32			
Schutzart	IP 23			
Leistungsfaktor [cos phi]	0,99			
Leistungsaufnahme bei I-max. [kVA]	11	13,7	16,8	20,6
<b>Gewicht Stromquelle ohne Fahrwagen [kg]</b>				
Kompakt gasgekühlt	46			49
Kompakt wassergekühlt (W)	56			59
Mit Drahtvorschubkoffer gasgekühlt (S)	57			60
Mit Drahtvorschubkoffer wassergekühlt (WS)	70			73
<b>Abmessung ohne Fahrwagen LxBxH [mm]</b>				
Kompakt gasgekühlt	650 x 330 x 624			
Kompakt wassergekühlt (W)	650 x 330 x 820			
Mit Drahtvorschubkoffer gasgekühlt (S)	650 x 330 x 1.100			
Mit Drahtvorschubkoffer wassergekühlt (WS)	650 x 330 x 1.100			
<b>Artikel-Nr.</b>				
Kompakt gasgekühlt	1307055	1307065	1307075	1307085
Gasgekühlt mit Drahtvorschubkoffer (S)	1307057	1307067	1307077	1307087
Kompakt wassergekühlt (W)	1307056	1307066	1307076	1307086
Wassergekühlt mit Drahtvorschubkoffer (WS)	1307058	1307068	1307078	1307088

Bedienung serienmäßig im Drahtvorschubkoffer. Fahrwerk separat wählen.

Technische Änderungen vorbehalten. Alle aufgeführten REHM-Schweißgeräte tragen das CE- und S-Kennzeichen und entsprechen der Norm EN 60 974-1 sowie EN 501 99.

W = mit Wasserkühlung, WS = mit Wasserkühlung und separatem Drahtvorschubkoffer, S = mit separatem Drahtvorschubkoffer

### Die FOCUS.ARC® P Fahrwagen

Für die FOCUS.ARC® P stehen verschiedene Fahrwagenoptionen zur Auswahl:

FAHRWAGENOPTIONEN	Fahrwagen Advanced	Fahrwagen Profi	Baustellenwagen	Bodenbefestigung	Fahrwagen für Vorschubkoffer
Bodenplatte	nicht benötigt	nicht benötigt	nicht benötigt	✓	nicht benötigt
Räder: Vorne 160 mm Lenkrollen Hinten 260 mm Bockrollen	✓	✓	2 Festrollen	–	4 Lenkrollen
Gasflaschenhalter bis 50 l	✓	✓	✓	–	–
Radkästen hinten	✓	–	–	–	–
Feststellbremse	✓	–	–	–	–

### FAHRWAGEN ADVANCED

#### Laderampe für Gasflasche

- Schont Bandscheiben
- Verhindert Arbeitsunfälle

#### Kranösen integriert

#### Feststellbremse

- Verhindert das Wegrollen beim Transport und Gasflaschenwechsel

#### Gasflaschenhalter

- Robuster Halter für Gasflaschen bis 50 l

#### Radkästen hinten

- Verhindern das Einquetschen des Netzkabels beim Rangieren

#### Große Räder

- Vorne 160 mm Lenkrollen mit Feststellbremsen
- Hinten 260 mm Bockrollen



Fahrwagen Advanced  
in der praktischen Anwendung

OPTIONEN



TECHNISCHE DATEN	Fahrwagen Advanced	Fahrwagen Profi	Baustellenwagen
Gewicht [kg]	31,5	30	30
Abmessung LxBxH [mm]	900 x 560 x 1.020	950 x 611 x 1.100	770 x 660 x 1.330
Artikel-Nr.	1381102	1381101	1381386



TECHNISCHE DATEN	Bodenbefestigung	Fahrwagen für Vorschubkoffer
Gewicht [kg]	0,8	3,36
Abmessung LxBxH [mm]	544 x 30 x 43	480 x 120 x 140
Artikel-Nr.	1381100	1381150

## OPTIONEN

**Artikel-Nr.**

<b>Gehäuse</b>	
Bedienung in der Maschine FP1	1381153
Bodenbefestigung	1381100
Vorbereitung für Baustellenwagen (Bodenbef. + Griff)	1381385
Baustellenwagen inkl. Vorbereitung	1381386
Fahrwagen Profi (für 50L Flasche)	1381101
Fahrwagen Advanced (für 50L Flasche) mit Auffahrrampe und Feststellbremse	1381102
Abdeckung Bedienfeld oben FOCUS.ARC	1381107
Abdeckung Bedienfeld unten FOCUS.ARC	1381108
Toolbox für Kompaktgeräte	1381143
Luftfiltervorsatz	1381144
Kofferaufhängung (Kranösen)	1381146
Faßdrahtdurchführung im Vorschubkoffer	1381147
Option Fahrwagen für Vorschubkoffer	1381150
Brenner- und Schlauchpakethalterung	1180214

## AUSWAHLTABELLE ZWISCHENSCHLAUCHPAKET

<b>Maximaler Schweißstrom für den Arbeitsplatz</b>									
Einschaltdauer	100 A	150 A	200 A	250 A	300 A	350 A	400 A	450 A	500 A
10 %	50 mm <sup>2</sup>	50 mm <sup>2</sup>	50 mm <sup>2</sup>	50 mm <sup>2</sup>	50 mm <sup>2</sup>	50 mm <sup>2</sup>	70 mm <sup>2</sup>	70 mm <sup>2</sup>	95 mm <sup>2</sup>
20 %	50 mm <sup>2</sup>	50 mm <sup>2</sup>	50 mm <sup>2</sup>	50 mm <sup>2</sup>	50 mm <sup>2</sup>	70 mm <sup>2</sup>	70 mm <sup>2</sup>	95 mm <sup>2</sup>	95 mm <sup>2</sup>
35 %	50 mm <sup>2</sup>	50 mm <sup>2</sup>	50 mm <sup>2</sup>	50 mm <sup>2</sup>	70 mm <sup>2</sup>	70 mm <sup>2</sup>	70 mm <sup>2</sup>	95 mm <sup>2</sup>	95 mm <sup>2</sup>
60 %	50 mm <sup>2</sup>	50 mm <sup>2</sup>	50 mm <sup>2</sup>	50 mm <sup>2</sup>	70 mm <sup>2</sup>	70 mm <sup>2</sup>	95 mm <sup>2</sup>	95 mm <sup>2</sup>	95 mm <sup>2</sup>
80 %	50 mm <sup>2</sup>	50 mm <sup>2</sup>	50 mm <sup>2</sup>	50 mm <sup>2</sup>	70 mm <sup>2</sup>	70 mm <sup>2</sup>	95 mm <sup>2</sup>	95 mm <sup>2</sup>	95 mm <sup>2</sup>

Diese Auswahltabelle dient zur Orientierung anhand des zu erwartenden Schweißstroms am jeweiligen Arbeitsplatz.  
Bei Zwischenschlauchpaketen ab 15 m Länge empfehlen wir den Querschnitt zu erhöhen.

<b>Maximale Schweißströme Praxis</b>			
	Stahl	CrNi	Alu
0,8 mm	240 A	230 A	-
1,0 mm	340 A	300 A	270 A
1,2 mm	380 A	340 A	330 A
1,6 mm	450 A	400 A	350 A

## ZUBEHÖR

**Artikel-Nr.**

<b>Zwischenschlauchpakete gasgekühlt</b>	
ZWIPA MIG/MAG 50mm <sup>2</sup> 1,5m G 12p FA/MA/SA/SP	7505000
ZWIPA MIG/MAG 50mm <sup>2</sup> 5m G 12p FA/MA/SA/SP	7505001
ZWIPA MIG/MAG 50mm <sup>2</sup> 10m G 12p FA/MA/SA/SP	7505002
ZWIPA MIG/MAG 70mm <sup>2</sup> 1,5m G 12p FA/MA/SA/SP	7505010
ZWIPA MIG/MAG 70mm <sup>2</sup> 5m G 12p FA/MA/SA/SP	7505011
ZWIPA MIG/MAG 70mm <sup>2</sup> 10m G 12p FA/MA/SA/SP	7505012
ZWIPA MIG/MAG 70mm <sup>2</sup> 15m G 12p FA/MA/SA/SP	7505013
ZWIPA MIG/MAG 70mm <sup>2</sup> 20m G 12p FA/MA/SA/SP	7505014
ZWIPA MIG/MAG 95mm <sup>2</sup> 10m G 12p FA/MA/SA/SP	7505022



**ZUBEHÖR**

Artikel-Nr.

**Zwischenschlauchpakete wassergekühlt**

ZWIPA MIG/MAG 50mm <sup>2</sup> 1,5m W 12p FA/MA/SA/SP	7505030
ZWIPA MIG/MAG 50mm <sup>2</sup> 5m W 12p FA/MA/SA/SP	7505031
ZWIPA MIG/MAG 50mm <sup>2</sup> 10m W 12p FA/MA/SA/SP	7505032
ZWIPA MIG/MAG 70mm <sup>2</sup> 1,5m W 12p FA/MA/SA/SP	7505040
ZWIPA MIG/MAG 70mm <sup>2</sup> 5m W 12p FA/MA/SA/SP	7505041
ZWIPA MIG/MAG 70mm <sup>2</sup> 10m W 12p FA/MA/SA/SP	7505042
ZWIPA MIG/MAG 70mm <sup>2</sup> 15m W 12p FA/MA/SA/SP	7505043
ZWIPA MIG/MAG 70mm <sup>2</sup> 20m W 12p FA/MA/SA/SP	7505044
ZWIPA MIG/MAG 95mm <sup>2</sup> 1,5m W 12p FA/MA/SA/SP	7505050
ZWIPA MIG/MAG 95mm <sup>2</sup> 5m W 12p FA/MA/SA/SP	7505051
ZWIPA MIG/MAG 95mm <sup>2</sup> 10m W 12p FA/MA/SA/SP	7505052
ZWIPA MIG/MAG 95mm <sup>2</sup> 15m W 12p FA/MA/SA/SP	7505053

**Brenner MIG/MAG gasgekühlt**

Brenner MAG MB 24D 3m G 50° KGK	7601566
Brenner MAG MB 24D 4m G 50° KGK	7601567
Brenner MAG MB 24D 5m G 50° KGK	7601568
Brenner MAG MB 26D 3m G 50° KGK	7601569
Brenner MAG MB 26D 4m G 50° KGK	7601570
Brenner MAG MB 26D 5m G 50° KGK	7601562
Brenner MAG MB 36D 3m G 50° KGK	7601571
Brenner MAG MB 36D 4m G 50° KGK	7601561
Brenner MAG MB 36D 5m G 50° KGK	7601572
Brenner MAG MB 24D 4m UD G 50° KGK	7601024

**Brenner MIG/MAG wassergekühlt**

Brenner MAG W 340D 3m	7601716
Brenner MAG W 340D 4m	7601718
Brenner MAG W 340D 5m	7601720
Brenner MAG W 440D 3m	7601722
Brenner MAG W 440D 4m	7601724
Brenner MAG W 440D 5m	7601726
Brenner MAG W 540D 3m	7601728
Brenner MAG W 540D 4m	7601730
Brenner MAG W 540D 5m	7601732
Brenner MAG W 340D 7 3m UD (MPF/SP/FA)	7601717
Brenner MAG W 340D 7 4m UD (MPF/SP/FA)	7601719
Brenner MAG W 340D 7 5m UD (MPF/SP/FA)	7601721
Brenner MAG W 440D 7 3m UD (MPF/SP/FA)	7601723
Brenner MAG W 440D 7 4m UD (MPF/SP/FA)	7601725
Brenner MAG W 440D 7 5m UD (MPF/SP/FA)	7601727
Brenner MAG W 540D 7 3m UD (MPF/SP/FA)	7601729
Brenner MAG W 540D 7 4m UD (MPF/SP/FA)	7601731
Brenner MAG W 540D 7 5m UD (MPF/SP/FA)	7601733

**Verschleißteile-Sets für Brenner**

Verschleißteile-Set Box RC/MB 24D/240WD	7700416
Verschleißteile-Set Box MB 26D	7700418
Verschleißteile-Set Box RC/MB 36D	7700419
Verschleißteile-Set Box W340	7700621
Verschleißteile-Set Box W440	7700622
Verschleißteile-Set Box W540	7700623

## ZUBEHÖR

**Artikel-Nr.**

<b>Massekabel</b>	
Massekabel 35mm <sup>2</sup> 4m 13 400A Klemme	7810102
Massekabel 50mm <sup>2</sup> 4m 13 500A Klemme	7810109
Massekabel 70mm <sup>2</sup> 4m 13 600A Klemme	7810104
Massekabel 95mm <sup>2</sup> 4m 13 600A Polzwinge	7810150
<b>Druckminderer</b>	
Druckminderer Optimator Argon/CO <sub>2</sub>	7967932
Druckminderer Arg/CO <sub>2</sub> G1/4" 0-30/200bar	7530500
Druckmind. Arg/CO <sub>2</sub> G3/8" 0-30/200bar NL	7830164
<b>Korbspulenadapter</b>	
Korbspulenadapter Industrie	7516000
Korbspulenadapter Profi	7516004
<b>Gasschlauch</b>	
Gasschlauch ISO3821 6x3,5 2x 1/4" 1,8m	3250001
Schutzgasfilter G1/4" RH	7501111
<b>Kühlflüssigkeit</b>	
Kühlflüssigkeit, RCL, 5l	1680051
Kühlflüssigkeit, RCL, 25l	1680251
<b>Fernregler</b>	
SET MIG-FP <sub>1</sub> + Interface	7501101
Set besteht aus Handfernregler 7501004 mit 2 Reglern und Interface 1381285	
Handfernregler MIG-FP <sub>1</sub> für Interf. FP1	7501004
Handfernregler mit 2 Reglern. (benötigt das Interface 1381285)	
<b>Fahrwagen</b>	
Baustellenwagen	7532026
Befestigungssatz FA/MA Baustellenwagen	2103040

## FÖRDERROLLEN FÜR DRAHTVORSCHUBEINHEIT

**Artikel-Nr.**

<b>Einzelne Förderrollen für Massivdraht</b>	
Förderrolle V 0,6/0,8mm Massivdraht 4/2	7503054
Förderrolle V 0,8/1,0mm Massivdraht 4/2	7503055
Förderrolle V 1,0/1,2mm Massivdraht 4/2	7503053
Förderrolle V 1,2/1,6mm Massivdraht 4/2	7503056
Förderrolle V 0,9/1,1mm Massivdraht 4/2	7503065
<b>Einzelne Förderrollen für Röhrchendraht</b>	
Förderrolle R 1,2/1,6mm Röhrchendraht4/2	7503066
<b>Einzelne Förderrollen für Aluminiumdraht</b>	
Förderrolle A 1,0/1,2mm Aluminium 4/2	7503069
Förderrolle A 1,2/1,6mm Aluminium 4/2	7503070
Förderrolle A 1,6/2,4mm Aluminium 4/2	7503071

## ■ NACHRÜSTBARE AUSSTATTUNG

Artikel-Nr.

Nachrüstsatz Brenner- und Schlauchpakethalter	7501129
Nachrüstsatz Abdeckklappe Bedienfeld oben / unten FOCUS.ARC	7501130
Nachrüstsatz Luftfiltervorsatz	7501132
Metallfilterzelle FA P (zwei Stück pro Filtervorsatz)	7503057
Nachrüstsatz Toolbox für Kompaktgeräte	7501131
<b>Drahtvorschubkoffer</b>	
Fahrwagen für Vorschubkoffer FP1/SYN	7501502
<b>Schnittstellen</b>	
Schnittstellen - SET FA zu URe Serie	7504015
Programmiertes Schnittstellenmodul mit 5m Anschlussleitung und Einbauanleitung	
Interface FP1 Standard 5m	1381285
Start, Strom fließt, zwei Analogwerte mit 5m Steuerleitung	

## ■ ERSATZTEILE FÜR DRAHTVORSCHUBEINHEIT

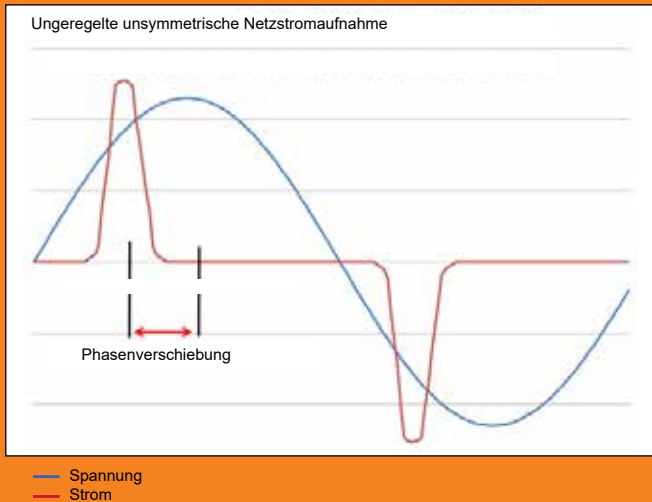
Artikel-Nr.

Kapillarrohr bis 1,6mm	7503067
Stützrohr 53 mm FOCUS.ARC	7503068
Druckarm kompl. SF ST4 links ohne Druckrolle	7503086
Druckarm kompl. SF ST4 rechts ohne Druckrolle	7503087
Einlaufnippel blau ID ø 2.0mm	4000222
Mittlere Drahtführung, blau, ID ø 2.0mm	4000223
Druckeinheit komplett, rot, SS4-ST4	4000220



Profitieren Sie vom Einsatz des Power Factor Controller (PFC) in vielen unserer Schweißgeräte. Egal, ob Sie WIG, MIG/MAG oder E-HAND schweißen.

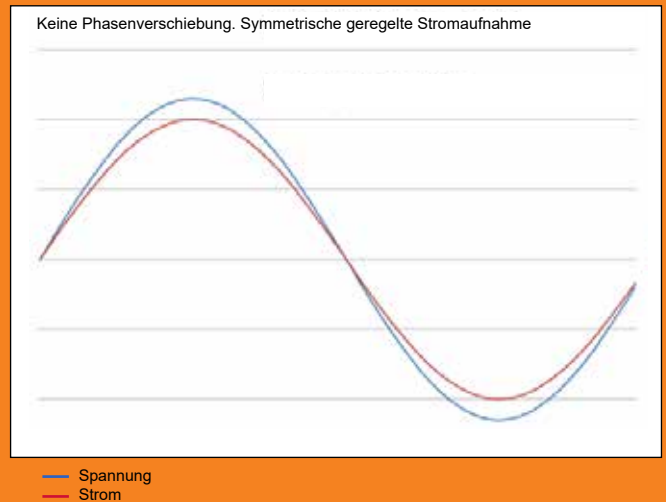
### Strom-Spannungsverlauf ohne PFC



Primär getaktete Geräte stellen für das Stromnetz eine kapazitive Last dar. Das führt zu einer Phasenverschiebung zwischen Strom und Spannung, die sich als Blindleistung darstellt. Außerdem ist die Stromaufnahme aus dem Versorgungsnetz nicht geregelt und stellt sich als Stromspitze dar. Dadurch wird die Belastbarkeit von Netzsicherungen früher erreicht.

- ⊖ Stromaufnahme wird nicht geregelt und führt zu schnellerem Auslösen der Netzsicherung
- ⊖ Durch die Phasenverschiebung zwischen Strom und Spannung entsteht ein hoher Blindleistungsanteil, der zukünftig nicht mehr zulässig ist

### Strom-Spannungsverlauf mit PFC



Ein PFC ist in der Lage, sowohl die Phasenverschiebung zu korrigieren, als auch die Netzstromaufnahme zu regeln. Elektronisch wird mit sehr hoher Geschwindigkeit zu jedem Zeitpunkt die Eingangsspannung gemessen. Aufgrund dieser Messung wird die Stromaufnahme exakt dem Spannungsverlauf angepasst. Zudem wird im PFC Energie gespeichert, die bei Bedarf abgerufen werden kann, um jederzeit die am Ausgang des Gerätes benötigte Leistung abgeben zu können.

- ⊕ Stromaufnahme wird geregelt und dem Spannungsverlauf angepasst
- ⊕ Keine Phasenverschiebung, keine Blindleistung
- ⊕ Höhere Leistungsaufnahme bei gleicher Spannung ist möglich

#### Reduzierte Leistungsaufnahme

Neben der saubereren Netzstromaufnahme bietet der Einsatz eines PFCs auch energetische Vorteile:

1. Die maximale Stromaufnahme reduziert sich um 12,5 %
2. Die effektive Stromaufnahme reduziert sich um 25 %
3. Die maximale Leistungsaufnahme reduziert sich um 15 %



## Pulsschweißen für perfekte MIG/MAG Schweißergebnisse. Die MEGA.ARC P 300-450 WS

Genau richtig für Anwender, die hochprofessionell mit moderner Technologie arbeiten möchten.

Konzipiert für den professionellen Einsatz bei Industriekunden.

- ✓ **Schneller**  
Mehr Meter Schweißdraht pro Stunde
- ✓ **Besser**  
Bessere Kontrolle über den Lichtbogen
- ✓ **Gesünder**  
80 % weniger Schleifstaubbelastung
- ✓ **Flexibler**  
Voll Industrie 4.0 tauglich



Alles Wissenswerte zur Qualifizierung der Schweißverfahren.  
Das REHM WPQR-Paket, siehe Seite 62.



Sämtliche Abbildungen zeigen nicht die Serienausstattung.

### MEGA.ARC P 300-450 WS



TECHNISCHE DATEN	300	350	400	450
Einstellbereich stufenlos [A]	20-310	20-360	20-410	20-460
Einschaltdauer (ED) bei I-max. [%]		80		60
Schweißstrom bei 100 % ED [A]	280	320	370	400
Leerlaufspannung [V]	89		75	
Drahtvorschub [Ø mm]	1,0/1,2			
Netzspannung [V]	3 x 400			
Netzspannungstoleranz [%]	+15/-25			
Absicherung (träge) [A]	32			
Schutzart	IP 23			
Leistungsfaktor [cos phi]	0,99			
Leistungsaufnahme bei I-max. [kVA]	11	13,7	16,8	20,6
<b>Gewicht Stromquelle ohne Fahrwagen [kg]</b>				
Kompakt gasgekühlt	46		49	
Kompakt wassergekühlt (W)	56		59	
Mit Drahtvorschubkoffer gasgekühlt (S)	57		60	
Mit Drahtvorschubkoffer wassergekühlt (WS)	70		73	
<b>Abmessung ohne Fahrwagen LxBxH [mm]</b>				
Kompakt gasgekühlt	650 x 330 x 624			
Kompakt wassergekühlt (W)	650 x 330 x 820			
Mit Drahtvorschubkoffer gasgekühlt (S)	650 x 330 x 1.100			
Mit Drahtvorschubkoffer wassergekühlt (WS)	650 x 330 x 1.100			
<b>Artikel-Nr.</b>				
Kompakt gasgekühlt	1307155	1307165	1307175	1307185
Gasgekühlt mit Drahtvorschubkoffer (S)	1307157	1307167	1307177	1307187
Kompakt wassergekühlt (W)	1307156	1307166	1307176	1307186
Wassergekühlt mit Drahtvorschubkoffer (WS)	1307158	1307168	1307178	1307188

Bedienung serienmäßig im Drahtvorschubkoffer. Fahrwerk separat wählen.



**Informationen zum Bedienpanel finden Sie auf der Seite 12**

**Informationen über verschiedene Fahrwagenoptionen finden Sie auf den Seiten 14-15.**

Technische Änderungen vorbehalten. Alle aufgeführten REHM-Schweißgeräte tragen das CE- und S-Kennzeichen und entsprechen der Norm EN 60 974-1 sowie EN 501 99.

W = mit Wasserkühlung, WS = mit Wasserkühlung und mit separatem Drahtvorschubkoffer, S = mit separatem Drahtvorschubkoffer

## OPTIONEN

Gehäuse

siehe Seite 16

## AUSWAHLTABELLE ZWISCHENSCHLAUCHPAKET

Auswahltablelle Zwischenschlauchpakete

siehe Seite 16

## ZUBEHÖR

Zwischenschlauchpakete gasgekühlt  
Zwischenschlauchpakete wassergekühlt  
Brenner MIG/MAG gasgekühlt  
Brenner MIG/MAG wassergekühlt  
Verschleißteile-Sets für Brenner  
Massekabel  
Druckminderer  
Korbspulenadapter  
Gasschlauch  
Kühlflüssigkeit  
Fernregler  
Fahrwagen

siehe Seiten 16-18

## FÖRDERROLLEN FÜR DRAHTVORSCHUBEINHEIT

Einzelne Förderrollen für Massivdraht  
Einzelne Förderrollen für Röhrendraht  
Einzelne Förderrollen für Aluminiumdraht

siehe Seite 18

## NACHRÜSTBARE AUSSTATTUNG

Drahtvorschubkoffer  
Schnittstellen

siehe Seite 19

## ERSATZTEILE FÜR DRAHTVORSCHUBEINHEIT

Ersatzteile für Drahtvorschubeinheit

siehe Seite 19



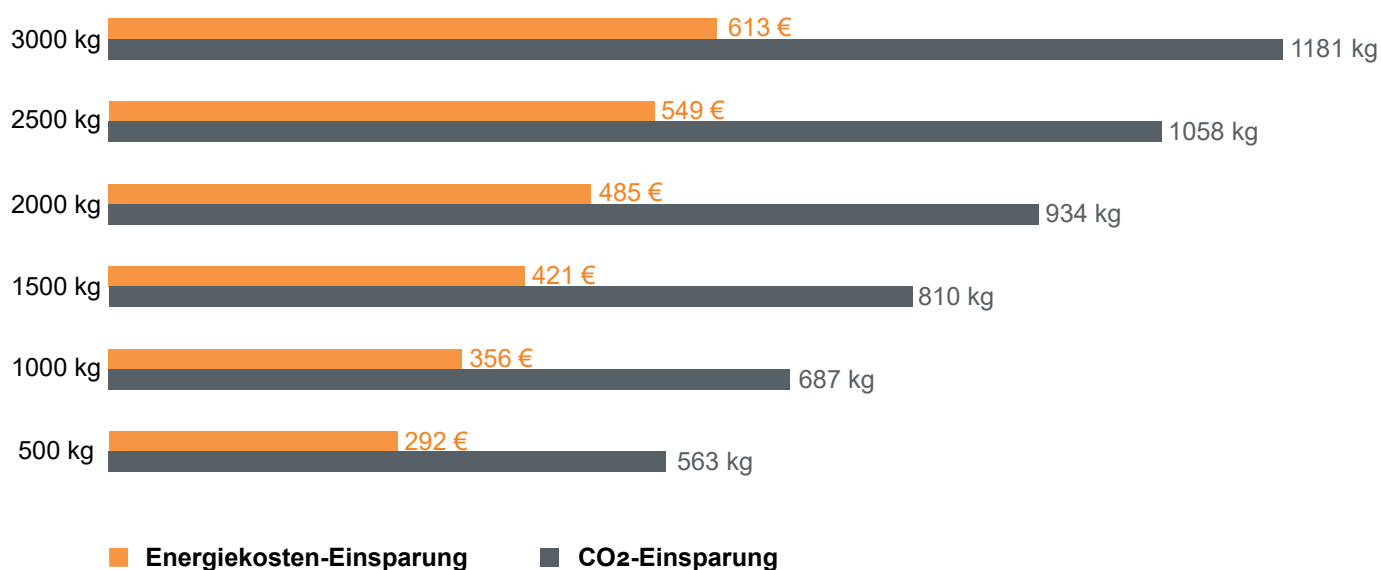
Die SYNERGIC.ARC erfüllt, dank ihres hohen Wirkungsgrads, alle Anforderungen der EU Richtlinie für Ökodesign\*

- **≥ 85 % Wirkungsgrad**
- **≤ 50 W Stand-by**
- **Bis zu 30 % Energieeinsparung beim Schweißen** gegenüber Bestandsgeräten
- **Bis zu 80 % Energieeinsparung im Leerlauf**, dank intelligentem Stand-by Management
- **Höchste Einschaltdauer** durch den verlustarmen REHM-Inverter

\*Richtlinie 2009/125/EG des europäischen Parlaments und des Rates vom 21. Oktober 2009

**Kosteneinsparung durch reduzierten Energieverbrauch und Einsparung des umweltschädlichen CO<sub>2</sub> durch den Einsatz modernster Inverter-Technologie.**

Drahtverbrauch pro Jahr



NEW  
PRODUCT

## MIG/MAG-Schweißen mit den Besten ihrer Klasse! Die neue SYNERGIC.ARC Baureihe

Finden Sie die für Sie passende Leistungsklasse und erleben Sie die besten Hochleistungsmaschinen für MIG/MAG-Schweißungen.

Die SYNERGIC.ARC überzeugt durch Robustheit und Langlebigkeit sowie durch perfekte Schweißergebnisse bei einfacher Bedienung!

SYNERGIC.ARC 304-504 WS – Hochleistungsmaschinen  
für den harten industriellen Einsatz

SYNERGIC.ARC 251-351 – Die Allrounder für Industrie und Handwerk,  
bei Dünoblech und mittleren Blechstärken



stufenlos/stufengeschaltet

MIG/MAG

Sämtliche Abbildungen zeigen nicht die Serienausstattung.

⚠ Die Wartung von Schweißstromquellen muss laut DGUV V3 und EN 60974-4 einmal im Jahr durchgeführt werden. Unsere Serviceabteilung hilft.



### BEDIENPANEL SYNERGIC.ARC BAUREIHE

#### Wieder eine geniale Bedienung von REHM

SIRIUS zeigt bei der SYNERGIC.ARC seine Stärken: mit zwei Bedienungen in einer Maschine. Und dank des 7-Zoll-Displays haben Sie, auch aus großer Entfernung, immer alles im Blick.



Mehr Informationen zum SIRIUS Bediensystem finden Sie auf den Seiten 06-07.

- 1 Menü-Taste
- 2 Home-Taste
- 3 Zurück-Taste
- 4 QUICK CHOICE -Tasten
- 5 Auswahltasten



Abbildung: Bedienung 1, angelehnt an stufenlose Geräte

- 6 R-Pilot Drehgeber
- 7 Schlaggeschütztes Vollfarbdisplay
- Selbsterklärende Darstellung
- Dynamische Anzeigen
- Intelligente Assist-Funktion



Abbildung: Bedienung 2, angelehnt an stufengeschaltete Geräte

NEW  
PRODUCT

## Hochleistungsmaschinen für den harten industriellen Einsatz: SYNERGIC.ARC 304-504 WS

Die hochwertigen und robusten Komponenten, die in der SYNERGIC.ARC verwendet werden, bestehen auch im harten Einsatz.

- ✓ Mit FOCUS.ARC, dem Schweißprozess für mehr Performance beim konventionellen Schweißen.
- ✓ Für höchste Dauerbelastung ausgelegt.
- ✓ Robuster und erprobter 4-Rollen Drahtantrieb.
- ✓ Fahrwerk mit großen Rädern (vorne 160 mm, hinten 250 mm), ausgelegt für 50 l Gasflaschen.
- ✓ Das gesamte Bedienfeld ist für den harten Einsatz gebaut.
- ✓ Reichweitenerhöhung des Vorschubkoffers durch Anschluss des Zwischenschlauchpaketes an der Vorderseite.



stufenlos/stufengeschaltet

MIG/MAG

Sämtliche Abbildungen zeigen nicht die Serienausstattung.

⚠ Die Wartung von Schweißstromquellen muss laut DGUV V3 und EN 60974-4 einmal im Jahr durchgeführt werden. Unsere Serviceabteilung hilft.

### SYNERGIC.ARC 304-504 WS



TECHNISCHE DATEN	304	404	504
Einstellbereich [A]	20-300	20-400	20-500
Einschaltdauer (ED) bei I-max. [%]	50		30
Schweißstrom bei 100 % ED [A]	270	330	400
Drahtvorschub	4 Rollen		
Netzspannung [V]	3 x 400		
Absicherung (träge) [A]	32		
Brennerkühlung	Gas/Wasser		Wasser
Schutzart	IP 23		
<b>Gewicht Stromquelle ohne Fahrwerk [kg]</b>			
Kompakt gasgekühlt	46		-
Kompakt wassergekühlt (W)		56	
Mit Drahtvorschubkoffer gasgekühlt (S)	57		-
Mit Drahtvorschubkoffer wassergekühlt (WS)		70	
<b>Abmessungen Stromquelle LxBxH [mm]</b>			
Kompakt (mit Bodenaufsteller)	640 x 340 x 720		
Mit Drahtvorschubkoffer (mit Bodenaufsteller)	640 x 340 x 1.280		
Kompakt (mit Fahrwagen)	950 x 560 x 920		
Mit Drahtvorschubkoffer (mit Fahrwagen)	950 x 560 x 1.480		
<b>Artikel-Nr.</b>			
Kompakt gasgekühlt	1122240	1122260	-
Gasgekühlt mit Drahtvorschubkoffer (S)	1122242	1122262	-
Kompakt wassergekühlt (W)	1122241	1122261	1122265
Wassergekühlt mit Drahtvorschubkoffer (WS)	1122243	1122263	1122267
<b>PREMIUM-SET-EMPFEHLUNG</b> (nur in Verbindung mit Schweißgerät bestellbar)	<b>Artikel-Nr.</b>	<b>Empfohlen für</b>	
<b>RC SET 1</b> RC 24/4/UD MaKa 25mm <sup>2</sup> Drumi	1184250	304, 304 S	
<b>RC SET 2</b> RC 36/4/UD MaKa 50mm <sup>2</sup> Drumi	1184251	404, 404 S	
<b>RC SET 3</b> RC 240W/4/UD MaKa 50mm <sup>2</sup> Drumi	1184252	304 W, 304 WS	
<b>RC SET 4</b> RC 401W/4/UD MaKa 70mm <sup>2</sup> Drumi	1184253	404 W, 404 WS, 504 W, 504 WS	

**Sets bestehen aus:** REHM RC-Brenner 4 m mit Up/Down Modul, Massekabel 4 m, Druckminderer

Technische Änderungen vorbehalten. Alle aufgeführten REHM-Schweißgeräte tragen das CE- und S-Kennzeichen und entsprechen der Norm EN 60 974-1 sowie EN 501 99.

W = mit Wasserkühlung, WS = mit Wasserkühlung und mit separatem Drahtvorschubkoffer, S = mit separatem Drahtvorschubkoffer

■ **OPTIONEN**

Artikel-Nr.

<b>Gehäuse</b>	
Bodenbefestigung SA	1381110
Bedienung in der Maschine SA	1381111
Abdeckung Bedienfeld oben SA	1381113
Abdeckung Bedienfeld unten SA	1381114
Toolbox für Kompaktgeräte SA	1381115
Brenner- und Schlauchpakethalterung	1180214
Luftfiltervorsatz	1381144
Kofferaufhängung (Kranösen)	1381146
Faßdrahtdurchführung im Vorschubkoffer	1381147
Option Fahrwagen für Vorschubkoffer	1381150
Option Fahrwagen Advance (Fahrwagen wird mit Feststellbremsen und Auffahrrampe ausgestattet)	1381119
Option Umpolen + Elektrode	1381121
Option Gasvorwärmer gasgekühlt SA	1381120
Option Gasvorwärmer wassergekühlt SA	1381117
<b>Premium-Sets (nur in Verbindung mit Schweißgerät bestellbar)</b>	
Option RC SET 1 RC 24/4/UD MaKa 25mm <sup>2</sup> Drumi	1184250
Option RC SET 2 RC 36/4/UD MaKa 50mm <sup>2</sup> Drumi	1184251
Option RC SET 3 RC 240W/4/UD MaKa 50mm <sup>2</sup> Drumi	1184252
Option RC SET 4 RC 401W/4/UD MaKa 70mm <sup>2</sup> Drumi	1184253
Option RC SET 5 RC 555W/4/UD MaKa 95mm <sup>2</sup> Drumi	1184254
Option RC SET 6 RC 26/4/UD MaKa 35mm <sup>2</sup> Drumi	1184255
Druckminderer in Ausführung Niederlande statt Standard	1180050
Druckminderer in Ausführung GUS statt Standard	1180052

**ZUBEHÖR**
**Artikel-Nr.**
**Zwischenschlauchpakete gasgekühlt**

ZWIPA MIG/MAG 50mm <sup>2</sup> 1,5m G 12p FA/MA/SA/SP	7505000
ZWIPA MIG/MAG 50mm <sup>2</sup> 5m G 12p FA/MA/SA/SP	7505001
ZWIPA MIG/MAG 50mm <sup>2</sup> 10m G 12p FA/MA/SA/SP	7505002
ZWIPA MIG/MAG 70mm <sup>2</sup> 1,5m G 12p FA/MA/SA/SP	7505010
ZWIPA MIG/MAG 70mm <sup>2</sup> 5m G 12p FA/MA/SA/SP	7505011
ZWIPA MIG/MAG 70mm <sup>2</sup> 10m G 12p FA/MA/SA/SP	7505012
ZWIPA MIG/MAG 70mm <sup>2</sup> 15m G 12p FA/MA/SA/SP	7505013
ZWIPA MIG/MAG 70mm <sup>2</sup> 20m G 12p FA/MA/SA/SP	7505014
ZWIPA MIG/MAG 95mm <sup>2</sup> 10m G 12p FA/MA/SA/SP	7505022

**Zwischenschlauchpakete wassergekühlt**

ZWIPA MIG/MAG 50mm <sup>2</sup> 1,5m W 12p FA/MA/SA/SP	7505030
ZWIPA MIG/MAG 50mm <sup>2</sup> 5m W 12p FA/MA/SA/SP	7505031
ZWIPA MIG/MAG 50mm <sup>2</sup> 10m W 12p FA/MA/SA/SP	7505032
ZWIPA MIG/MAG 70mm <sup>2</sup> 1,5m W 12p FA/MA/SA/SP	7505040
ZWIPA MIG/MAG 70mm <sup>2</sup> 5m W 12p FA/MA/SA/SP	7505041
ZWIPA MIG/MAG 70mm <sup>2</sup> 10m W 12p FA/MA/SA/SP	7505042
ZWIPA MIG/MAG 70mm <sup>2</sup> 15m W 12p FA/MA/SA/SP	7505043
ZWIPA MIG/MAG 70mm <sup>2</sup> 20m W 12p FA/MA/SA/SP	7505044
ZWIPA MIG/MAG 95mm <sup>2</sup> 1,5m W 12p FA/MA/SA/SP	7505050
ZWIPA MIG/MAG 95mm <sup>2</sup> 5m W 12p FA/MA/SA/SP	7505051
ZWIPA MIG/MAG 95mm <sup>2</sup> 10m W 12p FA/MA/SA/SP	7505052
ZWIPA MIG/MAG 95mm <sup>2</sup> 15m W 12p FA/MA/SA/SP	7505053

**RC-Brenner MIG/MAG gasgekühlt**

Brenner RC MAG-24 4m U/D	7601530
Brenner RC MAG-26 4m U/D	7601532
Brenner RC MAG-36 4m U/D	7601531

**Brenner MIG/MAG gasgekühlt**

Brenner MAG MB 25D 3m G 50° KGK	7601564
Brenner MAG MB 25D 4m G 50° KGK	7602546
Brenner MAG MB 25D 5m G 50° KGK	7601565
Brenner MAG MB 26D 3m G 50° KGK	7601569
Brenner MAG MB 26D 4m G 50° KGK	7601570
Brenner MAG MB 26D 5m G 50° KGK	7601562
Brenner MAG MB 36D 3m G 50° KGK	7601571
Brenner MAG MB 36D 4m G 50° KGK	7601561
Brenner MAG MB 36D 5m G 50° KGK	7601572

**RC-Brenner MIG/MAG wassergekühlt**

Brenner RC MAG-240W 4m U/D	7601750
Brenner RC MAG-401W 4m U/D	7601751
Brenner RC MAG-555W 4m U/D	7601752



**ZUBEHÖR**

Artikel-Nr.

**Brenner MIG/MAG wassergekühlt**

Brenner MAG W 340D 3m	7601716
Brenner MAG W 340D 4m	7601718
Brenner MAG W 340D 5m	7601720
Brenner MAG W 440D 3m	7601722
Brenner MAG W 440D 4m	7601724
Brenner MAG W 440D 5m	7601726
Brenner MAG W 540D 3m	7601728
Brenner MAG W 540D 4m	7601730
Brenner MAG W 540D 5m	7601732

**Verschleißteile-Sets für Brenner**

Verschleißteile-Set Box RC/MB 24D/240WD	7700416
Verschleißteile-Set Box MB 25D	7700417
Verschleißteile-Set Box RC/MB 26D	7700418
Verschleißteile-Set Box RC/MB 36D	7700419
Verschleißteile-Set Box RC/MB 401WD/501WD	7700421
Verschleißteile-Set Box RC/MB 555WD	7700429
Verschleißteile-Set Box W340	7700621
Verschleißteile-Set Box W440	7700622
Verschleißteile-Set Box W540	7700623

**Massekabel**

Massekabel 16mm <sup>2</sup> 4m 13 200A Klemme	7810100
Massekabel 25mm <sup>2</sup> 4m 13 400A Klemme	7810101
Massekabel 35mm <sup>2</sup> 4m 13 400A Klemme	7810102
Massekabel 50mm <sup>2</sup> 4m 13 500A Klemme	7810109
Massekabel 70mm <sup>2</sup> 4m 13 600A Klemme	7810104
Massekabel 95mm <sup>2</sup> 4m 13 600A Klemme	7810106

**Druckminderer**

Druckminderer Optimator Argon/CO <sub>2</sub>	7967932
Druckminderer Arg/CO <sub>2</sub> G1/4" 0-30/200bar	7530500
Druckmind. Arg/CO <sub>2</sub> G3/8" 0-30/200bar NL	7830164

**Korbspulenadapter**

Korbspulenadapter Industrie	7516000
Korbspulenadapter Profi	7516004

**Gasschlauch**

Gasschlauch ISO3821 6x3,5 2x 1/4" 1,8m	3250001
Schutzgasfilter G1/4" RH	7501111

**Kühlflüssigkeit**

Kühlflüssigkeit, RCL, 5l	1680051
Kühlflüssigkeit, RCL, 25l	1680251

**Gehäuse**

Zwiphalter kpl. SYNERGIC.ARC	2109104
------------------------------	---------

## ■ FÖRDERROLLEN FÜR DRAHTVORSCHUBEINHEIT

Artikel-Nr.

### Einzelne Förderrollen für Massivdraht

Förderrolle V 0,6/0,8mm Massivdraht 4/2	7503054
Förderrolle V 0,8/1,0mm Massivdraht 4/2	7503055
Förderrolle V 1,0/1,2mm Massivdraht 4/2	7503053
Förderrolle V 1,2/1,6mm Massivdraht 4/2	7503056
Förderrolle V 0,9/1,1mm Massivdraht 4/2	7503065

### Einzelne Förderrollen für Röhrchendraht

Förderrolle R 1,2/1,6mm Röhrchendraht4/2	7503066
--	---------

### Einzelne Förderrollen für Aluminiumdraht

Förderrolle A 1,0/1,2mm Aluminium 4/2	7503069
Förderrolle A 1,2/1,6mm Aluminium 4/2	7503070
Förderrolle A 1,6/2,4mm Aluminium 4/2	7503071

## ■ NACHRÜSTBARE AUSSTATTUNG

Artikel-Nr.

### Gehäuse

Nachrüstsatz Luftfiltervorsatz	7501132
Metallfilterzelle M2	7503057
Nachrüstsatz Brenner- und Schlauchpakethalter	7501129

### Drahtvorschubkoffer

Fahrwagen für Vorschubkoffer FP1/SYN	7501502
--------------------------------------	---------

## ■ ERSATZTEILE FÜR DRAHTVORSCHUBEINHEIT

Artikel-Nr.

Kapillarrohr bis 1,6mm	7503067
Stützrohr 53 mm FOCUS.ARC	7503068
Druckarm-Set Kunststoff SF SS4 rechts/links komplett	4000201
Einlaufnippel blau ID ø 2.0mm	4000222
Mittlere Drahtführung, blau, ID ø 2.0mm	4000223
Druckeinheit komplett, rot, SS4-ST4	4000220

Das neue REHM Brennerprogramm RC ist die ideale Ergänzung im Anwendungsbereich der SYNERGIC.ARC.

### Die Vorteile der REHM RC-Brenner:

- Robuste, ergonomisch geformte Griffschale
- Hochdimensionierte Leitungen für den Schweißstrom
- Knickfeste Leitungen für den Kühlmitteltransport
- Keine zusätzlichen Steuerleitungen notwendig
- Keine herstellerspezifischen Verschleißteile notwendig

Mit dem RC-Brenner kann an der SYNERGIC.ARC der Schweißstrom stufenlos eingestellt werden. Oder blitzschnell, im stufengeschalteten Bedienmodus, zwischen den Stufen geschaltet werden.



### REHM RC-Brenner sparen Geld

Alle REHM SYNERGIC.ARC können mit einem REHM RC-Brenner Set ausgestattet werden. Das bedeutet für den Anwender – im Vergleich zu einem Gerät ohne RC-Brenner, oder einem stufengeschalteten Gerät – enormes Potenzial. Schon bei 5 Wechslen der Einstellung pro Stunde, sparen Sie im Jahr rund 400 €.

**SET-VARIANTEN** (Sets bestehen aus: REHM RC-Brenner 4 m mit Up/Down Modul, Massekabel 4 m, Druckminderer)

Bezeichnung	Artikel-Nr.
RC SET 1 RC 24/4/UD MaKa 25mm <sup>2</sup> Drumi	1184250
RC SET 2 RC 36/4/UD MaKa 50mm <sup>2</sup> Drumi	1184251
RC SET 3 RC 240W/4/UD MaKa 50mm <sup>2</sup> Drumi	1184252
RC SET 4 RC 401W/4/UD MaKa 70mm <sup>2</sup> Drumi	1184253
RC SET 5 RC 555W/4/UD MaKa 95mm <sup>2</sup> Drumi	1184254
RC SET 6 RC 26/4/UD MaKa 35mm <sup>2</sup> Drumi	1184255

### REHM RC-BRENNER

Bezeichnung	Kühlung	I-max. CO <sub>2</sub>	I-max. Mischgas	Einschaltdauer	Artikel-Nr.
Brenner RC MAG-24 4m U/D	Gas	250 A	220 A	60 %	7601530
Brenner RC MAG-26 4m U/D	Gas	270 A	240 A	60 %	7601532
Brenner RC MAG-36 4m U/D	Gas	320 A	290 A	60 %	7601531
Brenner RC MAG-240W 4m U/D	Wasser	300 A	270 A	100 %	7601750
Brenner RC MAG-401W 4m U/D	Wasser	400 A	350 A	100 %	7601751
Brenner RC MAG-555W 4m U/D	Wasser	550 A	500 A	100 %	7601752

**NEW**  
PRODUCT

### Die Allrounder unter den Werkstattmaschinen!

## SYNERGIC.ARC 251-351

Für Industrie und Handwerk, die richtige Wahl, wenn es um Dünoblech und mittlere Blechstärken geht.

- ✓ Einfache Schweißparameter-Einstellung durch vorgegebene Synergiekennlinien.
- ✓ Vorprogrammierte Einstellungen für verschweißbare Materialien (Fe, CrNi, Alu, CuSi3).
- ✓ Optimaler Lichtbogen auch bei filigranen Anwendungen.
- ✓ Passen problemlos unter jede Werkbank.
- ✓ Robuster und erprobter 4-Rollen Drahtantrieb.
- ✓ Das Fahrwerk ist ausgelegt für 20 l Gasflaschen.
- ✓ Serienmäßig mit 2 Bedienvarianten ausgestattet.



Sämtliche Abbildungen zeigen nicht die Serienausstattung.

⚠ Die Wartung von Schweißstromquellen muss laut DGUV V3 und EN 60974-4 einmal im Jahr durchgeführt werden. Unsere Serviceabteilung hilft.

■ SYNERGIC.ARC 251-351



TECHNISCHE DATEN		251	311	351
Einstellbereich	[A]	20-250	20-300	20-350
Einschaltdauer (ED) bei I-max.	[%]		40	
Schweißstrom bei 100 % ED	[A]	200	240	280
Drahtvorschub			4 Rollen	
Netzspannung	[V]		3 x 400	
Absicherung (träge)	[A]	16	32	
Brennerkühlung		Gas		
Schutzart		IP 23		
<b>Gewicht Stromquelle mit Fahrwerk</b>	[kg]			
Kompakt gasgekühlt		50		
<b>Abmessungen Stromquelle LxBxH</b>	[mm]			
Kompakt gasgekühlt		830 x 340 x 710		
<b>Artikel-Nr.</b>				
Kompakt gasgekühlt		1122230	1122231	1122232
<b>PREMIUM-SET-EMPFEHLUNG</b> (nur in Verbindung mit Schweißgerät bestellbar)		<b>Artikel-Nr.</b>	<b>Empfohlen für</b>	
<b>RC SET 1</b> RC 24/4/UD MaKa 25mm <sup>2</sup> Drumi		1184250	251, 311	
<b>RC SET 2</b> RC 36/4/UD MaKa 50mm <sup>2</sup> Drumi		1184251	351	

Sets bestehen aus: REHM RC-Brenner 4 m mit Up/Down Modul, Massekabel 4 m, Druckminderer

stufenlos/stufengeschaltet

MIG/MAG



## OPTIONEN

**Artikel-Nr.**

### Gehäuse

Brenner- und Schlauchpakethalterung	1180214
Abdeckung Bedienfeld unten SA	1381114
Toolbox für Kompaktgeräte SA	1381115
Option Umpolen + Elektrode	1381121
Luftfiltervorsatz	1381144

### Premium-Sets (nur in Verbindung mit Schweißgerät bestellbar)

Option RC SET 1 RC 24/4/UD MaKa 25mm <sup>2</sup> Drumi	1184250
Option RC SET 2 RC 36/4/UD MaKa 50mm <sup>2</sup> Drumi	1184251
Option RC SET 6 RC 26/4/UD MaKa 35mm <sup>2</sup> Drumi	1184255
Druckminderer in Ausführung Niederlande statt Standard	1180050
Druckminderer in Ausführung GUS statt Standard	1180052

## ZUBEHÖR

**Artikel-Nr.**

### RC-Brenner MIG/MAG gasgekühlt

Brenner RC MAG-24 4m U/D	7601530
Brenner RC MAG-26 4m U/D	7601532
Brenner RC MAG-36 4m U/D	7601531

### Verschleißteile-Sets für Brenner

Verschleißteile-Set Box RC/MB 24D/240WD	7700416
Verschleißteile-Set Box RC/MB 26D	7700418
Verschleißteile-Set Box RC/MB 36D	7700419

### Massekabel

Massekabel 25mm <sup>2</sup> 4m 13 400A Klemme	7810101
Massekabel 35mm <sup>2</sup> 4m 13 400A Klemme	7810102
Massekabel 50mm <sup>2</sup> 4m 13 500A Klemme	7810109
Massekabel 70mm <sup>2</sup> 4m 13 600A Klemme	7810104

### Druckminderer

Druckminderer Optimator Argon/CO <sub>2</sub>	7967932
Druckminderer Arg/CO <sub>2</sub> G1/4" 0-30/200bar	7530500
Druckmind. Arg/CO <sub>2</sub> G3/8" 0-30/200bar NL	7830164

### Korbspulenadapter

Korbspulenadapter Industrie	7516000
Korbspulenadapter Profi	7516004

### Gasschlauch

Gasschlauch ISO3821 6x3,5 2x 1/4" 1,8m	3250001
Schutzgasfilter G1/4" RH	7501111

## ■ FÖRDERROLLEN FÜR DRAHTVORSCHUBEINHEIT

Artikel-Nr.

### Einzelne Förderrollen für Massivdraht

Förderrolle V 0,6/0,8mm Massivdraht 4/2	7503054
Förderrolle V 0,8/1,0mm Massivdraht 4/2	7503055
Förderrolle V 1,0/1,2mm Massivdraht 4/2	7503053
Förderrolle V 1,2/1,6mm Massivdraht 4/2	7503056
Förderrolle V 0,9/1,1mm Massivdraht 4/2	7503065

### Einzelne Förderrollen für Röhrchendraht

Förderrolle R 1,2/1,6mm Röhrchendraht4/2	7503066
--	---------

### Einzelne Förderrollen für Aluminiumdraht

Förderrolle A 1,0/1,2mm Aluminium 4/2	7503069
Förderrolle A 1,2/1,6mm Aluminium 4/2	7503070
Förderrolle A 1,6/2,4mm Aluminium 4/2	7503071

## ■ NACHRÜSTBARE AUSSTATTUNG

Artikel-Nr.

### Gehäuse

Nachrüstsatz Luftfiltervorsatz	7501132
--------------------------------	---------

## ■ ERSATZTEILE FÜR DRAHTVORSCHUBEINHEIT

Artikel-Nr.

Kapillarrohr bis 1,6mm	7503067
Stützrohr für Teflonseele bis 4mm Außendurchmesser	7503068
Druckarm-Set Kunststoff SF SS4 rechts/links komplett	4000201
Einlaufnippel blau ID ø 2.0mm	4000222
Mittlere Drahtführung, blau, ID ø 2.0mm	4000223
Druckeinheit komplett, rot, SS4-ST4	4000220

# WIG SCHWEISSGERÄTE

// Höhere Produktivität

// Schnellere Schweißprozesse

// Gleichbleibende Qualität

REHM Schweißtechnik – Der Maßstab für modernes Schweißen

NEW  
PRODUCT

## WIG-Schweißen mit neuester Invertertechnologie und SIRIUS: INVERTIG i 260-450 DC und AC/DC HIGH

Mit der INVERTIG i setzen wir bereits die vierte SIRIUS Generation um. Sie bietet dem Anwender auf einfachste Weise noch mehr Möglichkeiten, schnell und sicher zum optimalen Schweißergebnis zu kommen.

Die neue Baureihe HIGH überzeugt mit **einfachster Bedienbarkeit** und durch **beste Energieeffizienz** sowie einer **Vielzahl an Schweißprozessen**, in denen das gesamte Knowhow und die Erfahrung von uns als Technologieführer im WIG-Bereich steckt.



WIG

Sämtliche Abbildungen zeigen nicht die Serienausstattung.

⚠ Die Wartung von Schweißstromquellen muss laut DGUV V3 und EN 60974-4 einmal im Jahr durchgeführt werden. Unsere Serviceabteilung hilft.

### ■ BEDIENPANEL INVERTIG i



Mehr Informationen zum SIRIUS Bediensystem finden Sie auf den Seiten 06-07.

- 1 Menü-Taste
- 2 Home-Taste
- 3 Zurück-Taste
- 4 QUICK CHOICE-Tasten
- 5 Auswahltasten



- 6 R-Pilot Drehgeber
- 7 Schlaggeschütztes Vollfarbdisplay
- Selbsterklärende Darstellung
- Dynamische Anzeigen
- Intelligente Assist-Funktion

### QUICK CHOICE-Tasten

Die von REHM seit 2008 erstmals in Schweißgeräten eingeführten Schnellspeichertasten machen das Speichern und Aufrufen von Programmen in der INVERTIG i zum Kinderspiel.



■ INVERTIG i 260-450 DC und AC/DC HIGH



TECHNISCHE DATEN		260 DC + AC/DC HIGH	310 DC + AC/DC HIGH	350 DC + AC/DC HIGH	450 DC + AC/DC HIGH
Einstellbereich	[A]	5-260	5-310	5-350	5-450
Einschaltdauer (ED) bei I-max.	[%]		80		45
Schweißstrom bei 100 % ED	[A]	230	290	340	400
Leerlaufspannung	[V]	88,5			
Netzspannung	[V]	3 x 400			
Netzspannungstoleranz	[%]	+15/-25			
Absicherung (träge)	[A]	16		32	
Schutzart		IP 23			
Leistungsfaktor	[cos phi]	0,99			
Leistungsaufnahme bei I-max.	[kVA]	6,5	8,5	10,2	15,1
Leistungsaufnahme bei 100 % ED	[kVA]	5,5	7,7	9,7	12,5
<b>Gewicht Stromquelle ohne Fahrwagen</b>	[kg]				
DC wassergekühlt		55		59	
AC/DC wassergekühlt		56		60	
<b>Abmessungen LxBxH</b>	[mm]				
Ohne Fahrwagen		570 x 330 x 580			
Fahrwagen Advanced		900 x 560 x 1.020			
Fahrwagen Profi		950 x 611 x 1.100			
Bodenbefestigung		544 x 30 x 43			
<b>Artikel-Nr.</b>					
DC		1422526	1422531	1422535	1422545
AC/DC		1422528	1422533	1422537	1422547
<b>PREMIUM-SET-EMPFEHLUNG</b> (nur in Verbindung mit Schweißgerät bestellbar)		<b>Artikel-Nr.</b>		<b>Empfohlen für</b>	
<b>Premium-Set 251W</b> UD 8m/35mm <sup>2</sup> Drumi		1184260		260 DC, 260 AC/DC	
<b>Premium-Set 301W</b> UD 8m/50mm <sup>2</sup> Drumi		1184261		310 DC, 310 AC/DC 350 DC, 350 AC/DC	
<b>Premium-Set 451W</b> UD 8m/70mm <sup>2</sup> Drumi		1184262		450 DC, 450 AC/DC	

Sets bestehen aus: WIG-Brenner R-TIG 8 m mit Up/Down Modul, Massekabel 4 m, Druckminderer

### OPTIONEN

Artikel-Nr.

<b>Gehäuse</b>	
Brenner- und Schlauchpakethalterung	1180214
Bodenbefestigung	1381100
Fahrwagen Profi (für 50L Flasche)	1381101
Fahrwagen Advanced (für 50L Flasche) mit Auffahrrampe und Feststellbremse	1381102
Abdeckung Bedienfeld unten	1381108
Toolbox für Kompaktgeräte	1381143
Luftfiltervorsatz	1381144
<b>Premium-Sets (nur in Verbindung mit Schweißgerät bestellbar)</b>	
Premium-Set 251W UD 8m/35mm <sup>2</sup> Drumi	1184260
Premium-Set 301W UD 8m/50mm <sup>2</sup> Drumi	1184261
Premium-Set 451W UD 8m/70mm <sup>2</sup> Drumi	1184262
Premium-Set 260W SC UD 8m/50mm <sup>2</sup>	1184265
Premium-Set 450W SC UD 8m/95mm <sup>2</sup>	1184266
Druckminderer in Ausführung Niederlande statt Standard	1180050
Druckminderer in Ausführung GUS statt Standard	1180052

### ZUBEHÖR

Artikel-Nr.

<b>Brenner WIG wassergekühlt mit REHM Quick Connect</b>	
Brenner WIG R TIG-251w 19 4m UD HF	7636220
Brenner WIG R TIG-251w 19 8m UD HF	7636225
Brenner WIG R TIG-251w 19 4m DD HF	7636260
Brenner WIG R TIG-251w 19 8m DD HF	7636265
Brenner WIG R TIG-301w 19 4m UD HF	7636230
Brenner WIG R TIG-301w 19 8m UD HF	7636235
Brenner WIG R TIG-301w 19 4m DD HF	7636270
Brenner WIG R TIG-301w 19 8m DD HF	7636275
Brenner WIG R TIG-451w 19 4m UD HF	7636290
Brenner WIG R TIG-451w 19 8m UD HF	7636295
Brenner WIG R TIG-451w 19 4m DD HF	7636280
Brenner WIG R TIG-451w 19 8m DD HF	7636285
<b>Brenner WIG Absaugbrenner wassergekühlt mit REHM Quick Connect (nur in Verbindung mit einer Absauganlage)</b>	
Brenner WIG RAB R TIG-301w 4m U/D HF	7600580
Brenner WIG RAB R TIG-301w 4m U/D HF	7600581
<b>Verschleißteile-Sets Brenner</b>	
Verschleißteile-Set R-TIG 251-301, SR 20	7700440
<b>Massekabel</b>	
Massekabel 35mm <sup>2</sup> 4m 13 400A Klemme	7810102
Massekabel 50mm <sup>2</sup> 4m 13 500A Klemme	7810109
Massekabel 70mm <sup>2</sup> 4m 13 600A Klemme	7810104
Massekabel 95mm <sup>2</sup> 4m 13 600A Klemme	7810106
<b>Druckminderer</b>	
Druckminderer Optimator Argon/CO <sub>2</sub>	7967932
Druckminderer Arg/CO <sub>2</sub> G1/4" 0-30/200bar	7530500
Druckmind. Arg/CO <sub>2</sub> G3/8" 0-30/200bar NL	7830164
<b>Gasschlauch</b>	
Gasschlauch ISO3821 6x3,5 2x 1/4" 1,8m	3250001
Schutzgasfilter G1/4" RH	7501111
<b>Kühlflüssigkeit</b>	
Kühlflüssigkeit, RCL, 5l	1680051
Kühlflüssigkeit, RCL, 25l	1680251

## ZUBEHÖR

Artikel-Nr.

### Fernregler

Fußfernregler TIGER2 / INVERTIG i 5m	7531051
--------------------------------------	---------

### Adapterkabel für Schweißbrenner

Brenner Duo Kabel 19pol. (Fußfernrgl+Br) Für die gleichzeitige Verwendung von Fußfernregler und Brennentaster	3600615
--	---------

Adapterkabel Brenner INVERTIG.PRO 12pol. zu TIGER 19pol. Für die Verwendung von Brennern mit 12-poligem Stecker (INVERTIG.PRO)	3600650
---	---------

## NACHRÜSTBARE AUSSTATTUNG

Artikel-Nr.

### Gehäuse

Nachrüstsatz Abdeckhaube BDE oben/unten	7501130
Nachrüstsatz Brenner- und Schlauchpakethalter	7501129
Nachrüstsatz Luftfiltervorsatz	7501132
Metallfilterzelle M2	7503057
Nachrüstsatz Toolbox für Kompaktgeräte	7501131

## Ausbaustufen ULTRA und HIGH

### Ausbaustufe ULTRA:

- Lässt keine Wünsche offen
- Voller Funktionsumfang
- High-End für mobiles WIG-Schweißen

### Ausbaustufe HIGH:

- Alternative, optimiert für den Rohrleitungsbau und Montagebereich

## Funktionsumfang REHM TIGER® ULTRA/HIGH

Funktion	ULTRA	HIGH
Gasvorströmen	Ja	Fix
Zündenergie	Ja	Fix
Startstrom	Ja	Fix
Startstromzeit	Ja	Fix
Upslope	Ja	Fix
Schweißstrom 1	Ja	Ja
Pulszeit 1	Ja	Ja
Schweißstrom 2	Ja	Ja
Pulszeit 2	Ja	Ja
Zeit Pulsen	Ja	Ja
HYPER.PULS	Ja	Nein
HYPER.PULS Frequenz	Ja	Nein
Downslope	Ja	Ja
Endkraterstrom	Ja	Ja
Endkraterstromzeit	Ja	Nein
Gasnachströmzeit	Ja	Ja
WIG mit HF	Ja	Ja
WIG ohne HF	Ja	Ja
WIG DC	Ja	Ja
WIG AC	Ja	Ja
Spannungsanzeige	Ja	Ja

Funktion	ULTRA	HIGH
DualWave	Ja	Nein
AC Zeit DualWave	Ja	Nein
DC Zeit DualWave	Ja	Nein
Elektrode mit Sicherungshold	Ja	Ja
Elektrode mit Booster Funktion	Ja	Ja
2 Takt mit/ohne HF	Ja	Ja
4 Takt mit/ohne HF	Ja	Ja
Punktschweißen	Ja	Ja
Intervallschweißen	Ja	Nein
Punktschweißzeit	Ja	Fix
Intervall Pausenzeit	Ja	Nein
AC Kurvenformen	Ja	Auto
AC Balance	Ja	Ja
AC Frequenz	Ja	Ja
Frequenzautomatik	Ja	Ja
Up/Down Regelung	Ja	Ja
P1 bis P4	Ja	Ja
Assist	Ja	Ja
Programmspeicher	Ja	Nein
Setup	Ja	Ja

## Der Maßstab in der WIG-Kompaktklasse: TIGER® digital

Dank des rekordverdächtig leichten Gewichts ist der WIG-Primärinverter der ideale Begleiter für den mobilen Einsatz. Die integrierten Prozessmöglichkeiten, vom HYPER.SPOT bis hin zum REHM 17,5 kHz HYPER.PULS-Verfahren, sind der Maßstab in der WIG-Kompaktklasse.

Den TIGER® gibt es in DC und AC/DC, sowie optional mit einer sehr leichten, modularen Kühleinheit.



- ✓ Maximale Mobilität durch kompakte Bauweise und leichtes Gewicht.
- ✓ Robuster, funktionaler Aufbau schützt selbst bei Stürzen aus einer Fallhöhe von 90 cm.
- ✓ Problemloses Arbeiten mit Verlängerungskabeln bis 100 m.
- ✓ Erleichterter mobiler Einsatz, durch komfortablen Tragegurt und einen sicheren Griff.
- ✓ Sehr leichte, modulare Kühleinheit (optional).
- ✓ Lüftungssystem schützt das Geräteinnere vor Staub- und Schmutzpartikel.
- ✓ Durch PFC überall einsetzbar.
- ✓ Praktische, integrierte Schublade unter dem Griff.

DAS LEICHTESTE  
WIG-GERÄT IN  
SEINER KLASSE

ab **7,5 kg**

**TIGER®**

Der Maßstab für modernes Schweißen





## ■ BEDIENPANEL TIGER® digital

### Intuitives Bedienkonzept für optimiertes WIG-Schweißen

Die Bedienerfreundlichkeit von Schweißgeräten sowie die übersichtliche Gestaltung des Displays tragen maßgeblich zur Effizienz beim WIG Schweißen bei. Der REHM Inverter TIGER® digital erfüllt diese Anforderungen durch sein intelligentes und patentiertes Display-Design.



Mehr Informationen zum SIRIUS Bediensystem finden Sie auf den Seiten 06-07.

- 1 QUICK CHOICE-Tasten | 2 Auswahlstasten | 3 R-Pilot Drehgeber | 4 Home-Taste | 5 Menü-Taste



Abbildung: Ausführung ULTRA

Schlaggeschütztes  
Vollfarbdisplay

Selbsterklärende  
Darstellung

Dynamische  
Anzeigen

Intelligente  
Assist-Funktion

## ■ TIGER® digital 182/230 DC und AC/DC



TECHNISCHE DATEN	182 DC + AC/DC HIGH digital	182 DC + AC/DC ULTRA digital	230 DC + AC/DC HIGH digital	230 DC + AC/DC ULTRA digital
Einstellbereich [A]				
WIG	4-180		4-230	
Elektrode (BOOSTER)	20-150		20-180	
Elektrode (Sicherungs-Hold)	20-140		20-150	
Einschaltdauer (ED) bei I-max. [%]				
WIG	40		35	
Elektrode (BOOSTER)	30		40	
Elektrode (Sicherungs-Hold)	60		60	
Schweißstrom bei 100 % ED [A]				
WIG	140		160	
Elektrode (BOOSTER)	130		140	
Elektrode (Sicherungs-Hold)	130		140	
Absicherung (träge) [A]	16			
Brennerkühlung	Gas			
Schutzart	IP 23 S			
Leistungsfaktor [cos phi]	0,99			
Leistungsaufnahme bei I-max. [kVA]	6,1		5,8	
Netzspannung [V]	1 x 230			
Netzfrequenz [Hz]	50/60			
Isolationsklasse	F			
Steuerbuchse [pol.]	19			
Schweißkabelbuchse [mm]	13			
Gewicht [kg]				
DC	7,5			
AC/DC	7,9			
Abmessung LxBxH [mm]	480 x 160 x 320			
<b>Artikel-Nr.</b>				
DC ohne Zubehör	1503518	1503519	1503555	1503556
AC/DC ohne Zubehör	1503528	1503529	1503565	1503566
Set-Optionen siehe Seite 48				

### GERÄTEAUSSTATTUNG

Artikel-Nr.



#### Wasserkühlgerät zum Befestigen am TIGER® für den mobilen Einsatz

RWK mobil TIGER 180/182/230 (mit Kreislampe und Energiemanagement)	7532316
---	---------

Abbildung: RWK mobil mit TIGER digital 182/230

### OPTIONEN

Artikel-Nr.



#### Set (nur in Verbindung mit Schweißgerät bestellbar)

SET TIGER digital Standard (ohne Gerät)	1485440
Brenner R TIG 211 19 4m UD HighFlex Leder, Massekabel 25 mm <sup>2</sup> , Druckminderer 200 bar, 32 l/min, Kunststoffkoffer	
SET TIGER digital konfiguriert (ohne Gerät) mit Kunststoffkoffer und Massekabel 25 mm <sup>2</sup>	1485442
Druckminderer in Ausführung Niederlande statt Standard	1180050
Druckminderer in Ausführung GUS statt Standard	1180052
<b>Wasserkühlung</b>	
Kühlgeräteanschluss für RWK mobil TIGER 180/182/230	1480197

### ZUBEHÖR

Artikel-Nr.

#### Brenner WIG mit 19 poligem Anschlussstecker für TIGER® 180/182/230, gasgekühlt bis max. 150A DC

Brenner WIG R TIG-141 19 4m UD HF	7636200
Brenner WIG R TIG-141 19 8m UD HF	7636205
Brenner WIG R TIG-141 19 4m DD HF	7636240
Brenner WIG R TIG-141 19 8m DD HF	7636245
Brenner WIG R SR 17 19 4m UD HF	7631848
Brenner WIG R SR 17 19 8m UD HF	7631849
Brenner WIG R TIG 150 19 4m UD GL HF	7631802
Brenner WIG R TIG 150 19 8m UD GL HF	7631803

#### Brenner WIG mit 19 poligem Anschlussstecker für TIGER® 180/182/230, gasgekühlt bis max. 240A DC

Brenner WIG R TIG-211 19 4m UD HF	7636210
Brenner WIG R TIG-211 19 8m UD HF	7636215
Brenner WIG R TIG-211 19 4m DD HF	7636250
Brenner WIG R TIG-211 19 8m DD HF	7636255
Brenner WIG AE 210 19 4m UD HF	7633133
Brenner WIG AE 210 19 8m UD HF	7633134
Brenner WIG R SR 26 19 4m UD HF	7631850
Brenner WIG R SR 26 19 8m UD HF	7631851
Brenner WIG R TIG 200 19 4m UD G HF	7631804
Brenner WIG R TIG 200 19 8m UD G HF	7631805

## ZUBEHÖR

Artikel-Nr.

### Brenner WIG mit 19 poligem Anschlussstecker für TIGER® 180/182/230, wassergekühlt

Brenner WIG R TIG-251w 19 4m UD HF	7636220
Brenner WIG R TIG-251w 19 8m UD HF	7636225
Brenner WIG R TIG-251w 19 4m DD HF	7636260
Brenner WIG R TIG-251w 19 8m DD HF	7636265
Brenner WIG R TIG-301w 19 4m UD HF	7636230
Brenner WIG R TIG-301w 19 8m UD HF	7636235
Brenner WIG R TIG-301w 19 4m DD HF	7636270
Brenner WIG R TIG-301w 19 8m DD HF	7636275
Brenner WIG R TIG-451w 19 4m UD HF	7636290
Brenner WIG R TIG-451w 19 8m UD HF	7636295
Brenner WIG R TIG-451w 19 4m DD HF	7636280
Brenner WIG R TIG-451w 19 8m DD HF	7636285
Brenner WIG AQ 310W 19 4m UD HF	7633135
Brenner WIG AQ 310W 19 8m UD HF	7633136
Brenner WIG R SR 20W 19 4m UD HF	7631852
Brenner WIG R SR 20W 19 8m UD HF	7631853
Brenner WIG R TIG 260W 19 4m UD GL HF	7631806
Brenner WIG R TIG 260W 19 8m UD GL HF	7631807
Brenner WIG R TIG 260SC 19 4m UD G HF	7631808
Brenner WIG R TIG 260SC 19 8m UD G HF	7631809

### Verschleißteile-Sets für Brenner

Verschleißteile-Set Box RSR 17/26+R-TIG 141/211	7700435
Verschleißteile-Set Box R SR 20	7700440
Verschleißteile-Set Box R TIG 200	7700426
Verschleißteile-Set Box R TIG 150/260W	7700425

### Massekabel

Massekabel 25mm <sup>2</sup> 4m 13 400A Klemme	7810101
--	---------

### Elektrodenkabel

Elektrodenkabel 25mm <sup>2</sup> 5m 13 260A Halter	7810201
---	---------

### Druckminderer

Druckminderer Optimator Argon/CO <sub>2</sub>	7967932
Druckminderer, Argon/CO <sub>2</sub> G1/4" 0-30/200bar	7530500
Druckminderer, Argon/CO <sub>2</sub> G3/8" 0-30/200bar, NL	7830164

### Montagekoffer

Kunststoffkoffer T3	2600423
Trolley für Koffer	2600455

### Gasschlauch

Gasschlauch ISO3821 6x3,5 2x 1/4" 1,8m	3250001
Schutzgasfilter G1/4" RH	7501111

### Kühlflüssigkeit

Kühlflüssigkeit, RCL, 5l	1680051
Kühlflüssigkeit, RCL, 25l	1680251

### Fernregler

Fußfernregler TIGER 180/182/230 mit 5m Steuerleitung	7531051
--	---------

### Adapter für Zubehör

Brenner Duo Kabel 19pol. (Fußfernrgl+Br) TIGER 180/182/230	3600615
Adapterkabel Brenner INVERTIG.PRO 12pol. zu TIGER 19pol.	3600650
Adapterkabel Brenner TIGER zu TIGER 19pol. WK	3600628
Adapterkabel Brenner TIGER zu TIGER 19pol. GK	3600629

### Fahrwagen

Universalfahrwagen	8620717
--------------------	---------



# E-HAND

## SCHWEISSGERÄTE



// Einfaches Schweißverfahren

// Mehr Leistung

// Unbegrenzte Flexibilität

REHM Schweißtechnik – Der Maßstab für modernes Schweißen



NEW  
PRODUCT

## Elektrodenschweißen für Profis: Der neue BOOSTER.PRO 230

Der BOOSTER.PRO 230 das Leichtgewicht mit nur 6,7 kg im bewährten TIGER Design.

Das Elektrodenschweißgerät für Profis – mit neuem erweitertem Funktionsumfang.

- ✓ Volldigitale Technologie
- ✓ Energiekostensparende IMS-Invertertechnologie mit PFC
- ✓ Maximale Mobilität durch leichtes Gewicht
- ✓ Generatortauglich
- ✓ Arbeitet mit 100 m Netzzuleitung
- ✓ Mit dem Wide-Range Spannungsbereich für den weltweiten Einsatz geeignet
- ✓ REHM Pre-Save-System schützt die Elektronik bei Stürzen aus bis zu 90 cm
- ✓ Integrierter Lüftungskanal trennt verschmutzte Kühlluft von der Elektronik
- ✓ Großer Funktionsumfang (Zeitpulsen, REHM HYPER.PULS sowie Sicherungs-Hold-, BOOSTER-, VRD- und WIG-Funktion)
- ✓ Synergiekennlinien für Basische und Rutile Elektroden
- ✓ Umfangreiche Einstellparameter (Schweißstrom, Hotstart, ArcForce, Anti-Stick, Pulszeiten I1 und I2 sowie HYPER.PULS Frequenz bis 17.500 Hz)



E-HAND

**BEDIENPANEL BOOSTER.PRO 230**

Mehr Informationen zum SIRIUS Bediensystem finden Sie auf den Seiten 06-07.



2 R-Pilot Drehgeber

■ **BOOSTER.PRO 230**



TECHNISCHE DATEN		230
Einstellbereich	[A]	
WIG		4-230
Elektrode (BOOSTER)		20-180
Elektrode (Sicherungs-Hold)		20-150
Einschaltdauer (ED) bei I-max.	[%]	
WIG		35
Elektrode (BOOSTER)		40
Elektrode (Sicherungs-Hold)		60
Schweißstrom bei 100% ED	[A]	
WIG		160
Elektrode (BOOSTER)		140
Elektrode (Sicherungs-Hold)		140
Absicherung (träge)	[A]	16
Schutzart		IP 23S
Leistungsfaktor	[cos phi]	0,99
Leistungsaufnahme bei I-max.	[kVA]	5,8
Netzspannung	[V]	1 x 230
Netzfrequenz	[Hz]	50-60
Netzspannungstoleranz	[%]	+15/-25
Netzspannungstoleranz mit reduzierter Leistung	[V]	110-260
Isolationsklasse		F
Schweißkabelbuchse	[mm]	13
Gewicht	[kg]	6,7
Abmessungen LxBxH	[mm]	480 x 160 x 320
<b>Artikel-Nr.</b>		
		1513240

### OPTIONEN

Artikel-Nr.



#### Set

BOOSTER.PRO 230 Set	1513241
inkl. Kunststoffkoffer, Masse- und Elektrodenkabel 25 mm <sup>2</sup> , Drahtbürste, Schlackehammer	

### ZUBEHÖR

Artikel-Nr.

#### WIG-Brenner mit separater Gasregulierung

Brenner WIG R TIG 141 4m VS26 + Gas 3m	7636186
Brenner WIG R TIG 211 4m VS26 + Gas 3m	7636174

#### Massekabel

Massekabel 25mm <sup>2</sup> 4m 13 400A Klemme	7810101
--	---------

#### Elektrodenkabel

Elektrodenkabel 25mm <sup>2</sup> 5m 13 260A Halter	7810201
---	---------

#### Montagekoffer

Kunststoffkoffer T3	2600423
Trolley für Koffer	2600455

## Spitzentechnologie halbiert das Gewicht! Der Elektrodeninverter BOOSTER2

Mit 2,3 kg der mobilste und leichteste BOOSTER aus dem Hause REHM. Mit der einfachen Handhabung in bewährter REHM-Technik kann sofort gestartet werden! Das optimale Gerät für jede Anforderung, egal ob im Werkstatt-Einsatz oder auf der Baustelle.



- ✓ Automatischer Hotstart
- ✓ Integrierte Anti-Stick- und ArcForce-Funktion
- ✓ Intelligente Zündautomatik (ICS)
- ✓ Ultraschneller, induktionsarmer Inverter
- ✓ Generatortauglich
- ✓ Voll schutzisoliert, Schutzklasse 2
- ✓ Sicherungs Hold Funktion

TECHNISCHE DATEN		150
Einstellbereich	[A]	5-150
Einschaltdauer (ED) bei I-max.	[%]	20
Schweißstrom bei 100 % ED	[A]	100
Schweißstrom bei 60 % ED	[A]	117
Absicherung (träge)	[A]	16
Schutzart		IP 23
Leistungsfaktor	[cos phi]	0,7
Leistungsaufnahme bei I-max.	[kVA]	4,2
Netzspannung	[V]	1 x 230
Netzfrequenz	[Hz]	50/60
Steuerbuchse	[pol.]	ohne
Schweißkabelbuchse	[mm]	9
Gewicht	[kg]	2,3
Abmessung LxBxH	[mm]	275 x 120 x 185
<b>Artikel-Nr.</b>		<b>1503115</b>

### ZUBEHÖR

Artikel-Nr.

Schweißplatzausrüstung	
Schweißplatzausrüstung E-Hand 16mm <sup>2</sup> x5m 9mm-Stecker (Masse- und Elektrodenkabel, Drahtbürste, Schlackehammer, Handschutzschild mit Gläsern)	7580442
Massekabel	
Massekabel 16mm <sup>2</sup> 4m 9 200A Klemme	7810107
Elektrodenkabel	
Elektrodenkabel 16mm <sup>2</sup> 5m 9 260A Halter	7810205

! Die Wartung von Schweißstromquellen muss laut DGUV V3 und EN 60974-4 einmal im Jahr durchgeführt werden. Unsere Serviceabteilung hilft. Technische Änderungen vorbehalten. Alle aufgeführten REHM-Schweißgeräte tragen das CE- und S-Kennzeichen und entsprechen der Norm EN 60 974-1 sowie EN 501 99.



# PLASMA

## SCHNEIDANLAGEN



// Hohe Schnittqualität

// Weniger thermischer Einfluss

// Flexible Schneiddicken

REHM Schweißtechnik – Der Maßstab für modernes Schweißen

NEW  
PRODUCT

**Kompakt, effizient und leistungsstark:**

## Die neue BARRACUDA® 45i-125i

Mobilität, höchste Wirtschaftlichkeit und erstklassige Schnittqualität sind die besonderen Merkmale der REHM Plasmaschneidanlagen. Die neue kompakte BARRACUDA® ist in zwei Baugrößen und vier Leistungsklassen erhältlich.



Großdimensionierte Leistungsbauteile und 100 % geprüfte Qualität garantieren die Zuverlässigkeit der BARRACUDA® im harten Einsatz in Industrie und Handwerk.

- ✓ Universell einsetzbar bei unlegierten- und hochlegierten Stählen, Aluminium, Kupfer, Messing, Bronze, Nickel, Buntmetallen und allen sonstigen elektrisch leitenden Metallen, auch mit lackierten Oberflächen.
- ✓ Kein technisches Gas erforderlich, nur Druckluft.
- ✓ Optimale Schnittgüte und Schnittqualität durch präzise geregelten, stufenlos einstellbaren Schneidstrom und optimierte Plasmaschneidbrenner.
- ✓ Geeignet für den Einsatz am Generator.
- ✓ Mit hohen Leistungsreserven – auch am kritischen Schnittende.
- ✓ Mobil durch kompakte Bauweise, an stabilem Haltegriff optimal tragbar und ein Leichtgewicht mit nur 8,1 kg (BARRACUDA® 45i).
- ✓ Sofortiger Schneidbeginn, das Material kann ohne vorherige Anwärmung geschnitten werden.
- ✓ Hohe Schnittgeschwindigkeit bei gleichzeitig hoher Standzeit und bester Schnittgüte.



PFC ist nur in BARRACUDA® 45i enthalten.

Sämtliche Abbildungen zeigen nicht die Serienausstattung.

### ■ BEDIENPANEL BARRACUDA® 45i-125i

1 Digitalanzeige  
Stromstärke

2 Funktionsanzeige  
2-Takt, 4-Takt, Lochblech,  
Fugen (105i/125i)

3 Digitalanzeige  
Druck



4 Signal Strom fließt

5 Auswahltaste  
Funktionen

6 Regler  
Stromstärkeauswahl

7 Drucklufttest

■ BARRACUDA® 45i-125i



TECHNISCHE DATEN		45i	65i	105i	125i
Einstellbereich	[A]	20-40 (20-30*)	20-65	20-100	20-120
Einschaltdauer (ED) bei I-max.	[%]	35 (30*)	90	60	
Absicherung (träge)	[A]	16		32	
Schutzart		IP 21S			
Spannung bei 100 % ED	[V]	92 (88*)	104	106	118
Strom bei 100 % ED	[A]	30 (20*)	61	65	95
Leistungsfaktor	[cos phi]	0,99	0,65	0,78	0,7
Leistungsaufnahme bei I-max.	[kVA]	4,8	7,8	11	17,5
Netzspannung	[V]	230 (110*)	400		
Netzfrequenz	[Hz]	50/60			
Erforderliche Generatorleistung	[kVA]	>4,8	>12,5	>18,9	>25
Schweißkabelbuchse (Masse)	[mm]	13			
Gewicht	[kg]	8,1	26,5	32,1	32,4
Abmessung LxBxH	[mm]	490 x 150 x 290		740 x 260 x 484	
<b>Artikel-Nr.</b>		1610045	1610065	1610105	1610125
Im Lieferumfang enthalten		Massekabel 4 m, Plasmabrenner ErgoCut S65, 6 m	Massekabel 4 m, Plasmabrenner PlusCut 85, 6 m	Massekabel 4 m, Plasmabrenner PlusCut 105, 6 m	

\*Angaben gelten für den Betrieb mit 110V Netzspannung

**Bitte beachten:** BARRACUDA® 45i wird in Erstausrüstung mit Brenner Plasma ErgoCut S65 geliefert.

**ZUBEHÖR**
**Artikel-Nr.**

<b>Brenner Plasma</b>	
Brenner Plasma ExpresCut S65 6m	7660890
Brenner Plasma PlusCut 85 6m	7660870
Brenner Plasma PlusCut 85 12m	7660871
Brenner Plasma PlusCut 105 6m	7660880
Brenner Plasma PlusCut 105 12m	7660881
<b>Verschleißteile-Sets für Brenner</b>	
Ausrüstkit Plasma PlusCut 65/85	7766754
Ausrüstkit Plasma PlusCut 105	7766755
Verschleißteile-Set Plasma EC S65	7700476
Verschleißteile-Set Plasma PC 65/85	7700474
Verschleißteile-Set Plasma PC 105	7700475
<b>Massekabel</b>	
Massekabel 16mm <sup>2</sup> 4m 13 200A Klemme	7810100
Massekabel 25mm <sup>2</sup> 4m 13 400A Klemme	7810101
<b>Kreisschneideeinrichtungen</b>	
Plasma-Kreisschneidevorrichtung S65	7766790
Plasma-Kreisschneidevorrichtung PlusCut	7766780

## REHM – unser hoher Anspruch ist Ihr Nutzen

Unsere Produkte zeichnen sich durch eine hohe Qualität und geringe Ausfallzeiten aus. Trotzdem benötigen auch die besten Geräte in regelmäßigen Abständen eine professionelle Wartung. Nur so ist ein dauerhaft zuverlässiger Einsatz gewährleistet. Mit dem individuell auf Ihre Bedürfnisse abgestimmten REHM Service erhalten Sie genau jene Leistungen, die Ihren persönlichen Anforderungen entsprechen.

## REHM – Ihr Experte für Wartung und Reparatur

Ein Geräteausfall ist immer mit Unannehmlichkeiten und zum Teil hohen Kosten verbunden. Die regelmäßige Wartung Ihrer Schweiß- und Schneidstromquellen und Brenner sichert den einwandfreien Betrieb und beugt kostenintensiven Reparaturen vor. Auch dann, wenn sie regelmäßig unter extremen Bedingungen zum Einsatz kommen.

Unser Experten-Team unterstützt Sie dabei, die Wartungsintervalle optimal zu planen. So optimieren Sie Ihre individuelle Auftragsplanung und minimieren das Risiko unvorhergesehener Kosten durch teure Ausfallzeiten.

## Maßgeschneiderte Wartungsverträge für Ihr Unternehmen

**In den vergangenen Jahrzehnten entwickelte sich REHM gemeinsam mit seinen hervorragend geschulten Servicetechnikern zum Spezialisten für Schweißtechnik aller Fabrikate. Ein Argument von vielen, warum sich Ihre Geräte bei uns in den besten Händen befinden.**

Die Reparatur und Wartung von

- Schweiß- und Schneidstromquellen aller Fabrikate,
- WIG-Brennern,
- MIG/MAG-Brennern und
- Autogen-Brennern

ist nur ein Teil unseres Service-Angebotes. Abgerundet wird das Leistungspaket mit individuellen Beratungen und praxisorientierten Schulungen.

## Profitieren Sie von unseren Stärken

**Durch unsere zahlreichen Standorte können wir Ihnen ein flächendeckendes Angebot all unserer Service-Leistungen einschließlich Reparatur und Wartung bieten.**

- Die Nähe zu unseren Kunden ist die Basis für kürzeste Reaktionszeiten.
- Arbeiten Sie an den Standorten Uhingen, Speyer, Leipzig und Magdeburg direkt mit dem Hersteller zusammen.
- Wir verwenden ausschließlich geprüfte Original Ersatz- und Austauschteile!
- Nach Wartung oder Reparatur der Brenner erfolgt eine ausführliche Prüfung nach VBG4 und VDE0544.

## So werden unsere Stärken zu Ihrem Gewinn!

**Wir freuen uns auf Ihren Anruf unter 07161 3007-85.**



**REHM DIN EN 1090 WPQR/WPS-PAKET**

## Alles Wissenswerte zur Qualifizierung der Schweißverfahren

Das REHM DIN EN 1090 WPQR/WPS-Paket enthält Schweißanweisungen (WPS) zu Standardschweißverfahren gemäß DIN EN ISO 15612:2004-10 sowie die zugehörigen Schweißverfahrensprüfungen (WPQR) gemäß DIN EN ISO 15614-1:2012-06. Diese Schweißanweisungen können gemäß DIN EN 1090-2:2011-06 (Pkt. 7.4.1.2, Tabelle 12) als Standardschweißverfahren zur Qualifizierung für die Werkstoffe S235, S275 und S355 in EXC 1 und EXC 2 angewendet werden.



### Auf mehr als 500 Seiten finden Sie folgenden Inhalt:

- Bescheinigung der Handwerkskammer zu Leipzig
- Anforderungen an die Hersteller
- Fünf Schritte zur CE-Kennzeichnung
- Mein Weg zur WPS
- REHM Kundenservice
- Für wen gilt welche EXC-Klasse?
- Haftungsregelung
- Schweißanweisungen (WPS)
- Schweißverfahrensprüfungen (WPQR)
- Erstellen eigener Schweißanweisungen

## **DAS REHM LEISTUNGSPROGRAMM**

- **REHM MIG/MAG-Schweißgeräte**
- **REHM WIG-Schweißgeräte**
- **REHM E-HAND Elektrodeninverter**
- **REHM PLASMA-Schneidanlagen**
- **Schweißzubehör und Zusatzwerkstoffe**
- **Schweißrauchabsaugungen**
- **Schweißtechnische Beratung**
- **Brennerreparatur**
- **Service**

WEEE-Reg.-Nr. DE 42214869

REHM GmbH u. Co. KG Schweißtechnik  
Ottostraße 2 | 73066 Uhingen | Germany

Tel.: +49 (0) 71 61 3007-0  
Fax: +49 (0) 71 61 3007-20

E-Mail: [rehm@rehm-online.de](mailto:rehm@rehm-online.de)  
Internet: [www.rehm-online.de](http://www.rehm-online.de)

## REHM – Der Maßstab für modernes Schweißen

