

NEUHEIT

**REHM HANDLASER
RHL 1500 S | RHL 800**

NEXT GENERATION – DIE NEUE KLASSE IM HANDGEFÜHRTEN LASERSCHWEISSEN



Die neuen REHM Handlaser RHL 1500 S und RHL 800 bieten, gegenüber anderen Handlaser-Schweißgeräten, entscheidende Vorteile.

VORTEIL 1:

Einfachste und sichere Einstellung durch voreingestellt Synergiekennlinien

Die REHM Handlaser RHL verfügen über voreingestellte Synergiekennlinien für alle gängigen Materialien. Damit kann der Laser, einfach und schnell, über die Materialstärke eingestellt werden. Im Hintergrund werden alle notwendigen Parameter, die Laserleistung, die Wobbelbreite und der Drahtvorschub voreingestellt. Der Anwender ist damit deutlich schneller und sicherer am Ziel. **Perfekte Ergebnisse – sofort und sicher!**

VORTEIL 2:

Reinigungsfunktion

Die REHM Handlaser RHL reinigen verschmutzte Oberflächen, unabhängig von Konturen, mit einem bis zu **100 mm breiten Laserstrahl**.

VORTEIL 3:

Sicherheitseinrichtungen

Sicherheit wurde bei der Entwicklung der REHM Handlaser RHL großgeschrieben. Fünf unabhängig voneinander arbeitende Systeme sorgen für größtmögliche Sicherheit.

- **Massive Sicherheitsklemme** für die Erkennung, dass der Schweißkopf am Werkstück aufliegt.
- Von der Schweißpistole **isolierte Kontaktdüse** verhindert unbeabsichtigtes Einschalten
- **NOT-AUS mit Schlüsselschalter** ermöglicht den Schutz gegen unbefugtes Einschalten des Gerätes.
- **Integrierter, zweikanaliger Sicherheitskreislauf** für die Schweißpistole und den Türkontaktschalter.
- **Faserbrucherkennung** schaltet den Laser bei beschädigtem Schlauchpaket aus.

VORTEIL 4:

Manövrierbarkeit

Die Manövrierbarkeit der REHM Handlaser RHL ist entscheidend besser als bei anderen Geräten dieser Klasse. Laser und Drahtvorschubeinheit bilden eine Einheit und sind, wie bei einem MIG/MAG-Gerät, drehbar verbunden. Zusammen mit dem Fahrwagen kann der REHM Handlaser RHL 1500 S, wie ein konventionelles Schweißgerät, einfach und als Einheit bewegt werden.

VORTEIL 5:

Bedienbarkeit

Die Bedienbarkeit der REHM Handlaser RHL ist optimal gestaltet. Das Bedienfeld ist nach hinten geneigt und bietet damit **gute ergonomische Zugänglichkeit**. Gleichzeitig verfügt der REHM Handlaser RHL 1500 S über ein zusätzliches Bedienfeld im Vorschubkoffer. Damit sind die wichtigsten Einstellparameter immer in Reichweite.



REHM Handlaser RHL 800

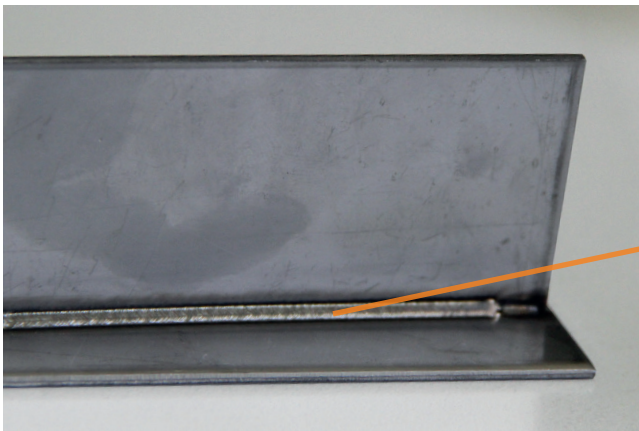
REHM Handlaser RHL 1500 S

Weitere Vorteile der REHM Handlaser RHL 1500 S und RHL 800:

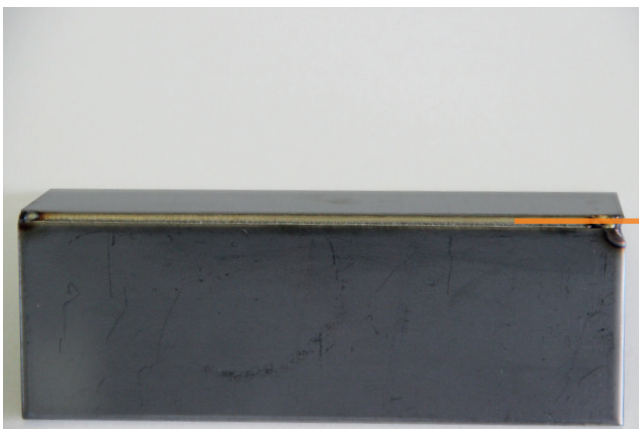
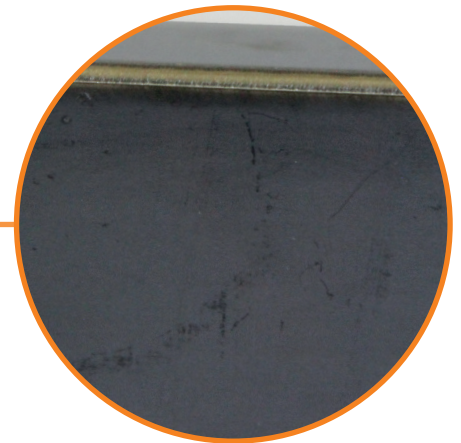
Grundsätzliche Vorteile des Laserschweißens gegenüber konventioneller Schweißverfahren sind weniger Materialverzug, saubereres Schweißergebnis und Kosteneffizienz.

- Problemlose Bearbeitung von Stahl, Edelstahl, Aluminium, Messing
- Großes Einsparpotenzial durch drei bis vier Mal schnellere Bearbeitungen und Reduzierung der Fehlerquote
- Bei wesentlich höheren Schweißgeschwindigkeiten, als bei konventionellen Schweißverfahren, sind gleichzeitig äußerst feine und saubere Schweißnähte möglich
- Geringe Wärmeeinbringung in das Werkstück
- Mit Wobble-Funktion für breite Schweißnähte
- Einfache Bedienung mit Synergiekennlinien und automatischem Drahtvorschub schafft hohe Qualität der Schweißnähte, selbst ohne langjährige Schweißerfahrung
- Inklusive Drahtvorschub-Einheit mit separater Bedieneinheit
- Einfache Bedienung durch großes Farbdisplay und Klartextanzeige
- Maschine kann sowohl vom Drahtvorschubkoffer als auch von der Maschine aus bedient werden - maximale Flexibilität!

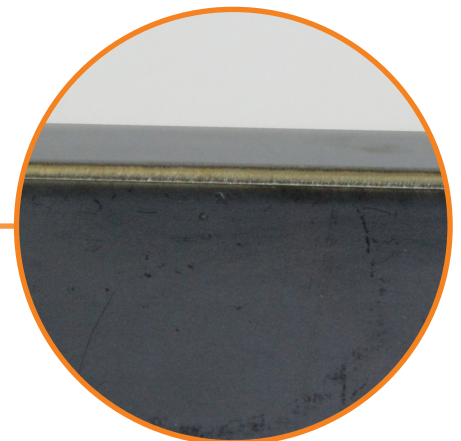
■ SCHWEISSNÄHTE REHM HANDLASER – DAS ERGEBNIS ZÄHLT



Kehlnaht



Ecknaht



Lieferumfang REHM Handlaser RHL 1500 S und RHL 800

	RHL 1500 S	RHL 800
Schweißpistole	✓	✓
Gasschlauch 4 m	✓	✓
5 Schutzgläser für Laserschweißpistole	✓	✓
2 Förderrollen 0,8 - 1,0 mm V-Nut	✓	✓
2 Förderrollen 1,0 - 1,2 mm V-Nut	✓	✓
2 Förderrollen 1,2 - 1,6 mm V-Nut	✓	
2 Förderrollen 0,8 - 1,0 mm U-Nut	✓	✓
2 Förderrollen 1,0 - 1,2 mm U-Nut	✓	✓
2 Förderrollen 1,2 - 1,6 mm U-Nut	✓	
3 Düsen AS-12 für Laserschweißpistole	✓	✓
3 Düsen ES-12 für Laserschweißpistole	✓	✓
3 Düsen DS-16 für Laserschweißpistole	✓	✓
3 Schneiddüsen	✓	✓
Laserreinigungszubehör	✓	✓
Filterdruckregler 1/4" 16 bar	✓	✓
Stecknippel mit Außengewinde 1/4" AG	✓	✓
Doppelnippel G 1/4" x G 1/4"	✓	✓
Faceshield FS 1 (goldenes Visier)	✓	✓

REHM unterstützt Sie bei der Umsetzung und Planung Ihres Handlaser-Arbeitsplatzes!

Gerne beantworten wir Ihre Fragen zu

- Planung und Gestaltung eines sicheren Laser-Arbeitsplatzes
- Unterweisung Ihrer Mitarbeiter
- Notwendige Ausbildungen und Qualifikationen

Kontakt unter Telefon 07161-3007-84 oder E-Mail a.lehnertz@rehm-online.de

TECHNISCHE DATEN

		RHL 1500 S	RHL 800
Abmessungen LxBxH	[mm]	750x600x1.000	680x360x680
Gewicht Stromquelle	[kg]	53	38
Drahtvorschub in separatem Vorschubkoffer		x	-
Drahtvorschub im Gerät integriert		-	x
Gewicht Drahtvorschubkoffer	[kg]	11,5	-
Max. Drahtrollendurchmesser	[mm]	300	200
Einstellbereich	[W]	5 - 1.500	5 - 800
Anschlussspannung	[V]	1x 230 mit CEE 32	1x 230V
Schweißbare Drähte Stahl	[mm]	0,6 - 1,6	0,8 - 1,2
Schweißbare Drähte Edelstahl	[mm]	0,6 - 1,6	0,6 - 1,2
Schweißbare Drähte Aluminium	[mm]	1,0 - 1,6	1,0 - 1,2
Drahtvorschubeinheit	[Rollen]	4	
Drahtvorschubgeschwindigkeit	[m/min]	0,25 - 6	
Abgabeleistung	[kW]	1,5	0,8
Aufnahmeleistung	[kW]	5,9	3
Kühlart		Luftgekühlt	
Wobblebereich	[mm]	0 - 5	
Spektralbreite	[nm]	3 - 4	
Leistung des roten Führungslasers	[µW]	200	
Max. Durchschnittsleistung: Unsichtbare Strahlung	[W]	1.500	800
Wellenlängenbereich: Sichtbare Strahlung	[nm]	640±10	660±5
Wellenlängenbereich: Unsichtbare Strahlung	[nm]	1.080±10	
Laserklasse: Unsichtbare Strahlung		4	
Schweißbare Materialstärke Stahl	[mm]	0,8 - 6	0,8 - 3,5
Schweißbare Materialstärke Edelstahl	[mm]	0,8 - 6	0,8 - 3
Schweißbare Materialstärke Aluminium	[mm]	0,8 - 4	0,8 - 2
Artikel-Nr.		8500802	8500808

ZUBEHÖR



Zubehör	Artikel-Nr.
Fahrwagen	
Fahrwagen für RHL 1500 S Abmessungen LxBxH 1.010x450x260 mm, Gewicht 34,5 kg	8500803
Laser-Schutzbrillen	
UVEX Laservision Brille P1P18	8440458
UVEX Laservision Brille T1K03 (UV)	8440457
Laser-Schutzvisiere	
UVEX Laser-Schutzvisier, goldenes Visier	8440462
UVEX Laser-Schutzvisier, Blaugrau	8440461
Laser-Schweißhelme	
Panoramaxx Hybrid Schwarz	8400931
Panoramaxx L Schwarz	8400930
Laserschutzkabinen mit Sicherheitstechnik	
Größe 4,80 x 3,60 m	8621318
Größe 3,60 x 2,40 m	8621310
weitere Ausführungen auf Anfrage	



Laser-Schutzbrillen



Laser-Schutzvisiere



Laser-Schweißhelme



Laserschutzkabinen mit Sicherheitstechnik

DAS REHM LEISTUNGSPROGRAMM

- REHM MIG/MAG-Schweißgeräte
- REHM WIG-Schweißgeräte
- REHM E-HAND Elektrodeninverter
- REHM PLASMA-Schneidanlagen
- Schweißzubehör und Zusatzwerkstoffe
- Schweißrauchabsaugungen
- Schweißtechnische Beratung
- Brennerreparatur
- Service

WEEE-Reg.-Nr. DE 42214869

REHM 11/2024 • Artikel-Nr. 9902860

REHM GmbH u. Co. KG Schweißtechnik
Ottostraße 2 | 73066 UHINGEN | Germany

Tel.: +49 (0) 7161 3007-0
Fax: +49 (0) 7161 3007-20

E-Mail: rehm@rehm-online.de
Internet: www.rehm-online.de

REHM – Der Maßstab für modernes Schweißen



facebook.com/REHMWeldingTechnology



instagram.com/rehm.welding.technology